



# Site Natura 2000 des vallées de la Saye et du Meudon

- FR7200689 -

Réunion publique

Périssac – 27 septembre 2017

Cavignac – 28 septembre 2017





# Ordre du jour

- Rappel sur Natura 2000
- Historique du site
- Enjeux et objectifs
- Périmètre
- Les différents outils Natura 2000

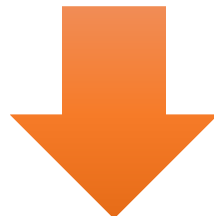


# Natura 2000

- **Constat** : Perte de nombreux habitats entraînant la disparition de nombreuses espèces locales



- **Objectif** : Limiter cette érosion de biodiversité à l'échelle européenne, en adaptant les pratiques



**Outils Natura 2000 développé à l'échelle de l'Europe**





# Natura 2000

- Europe

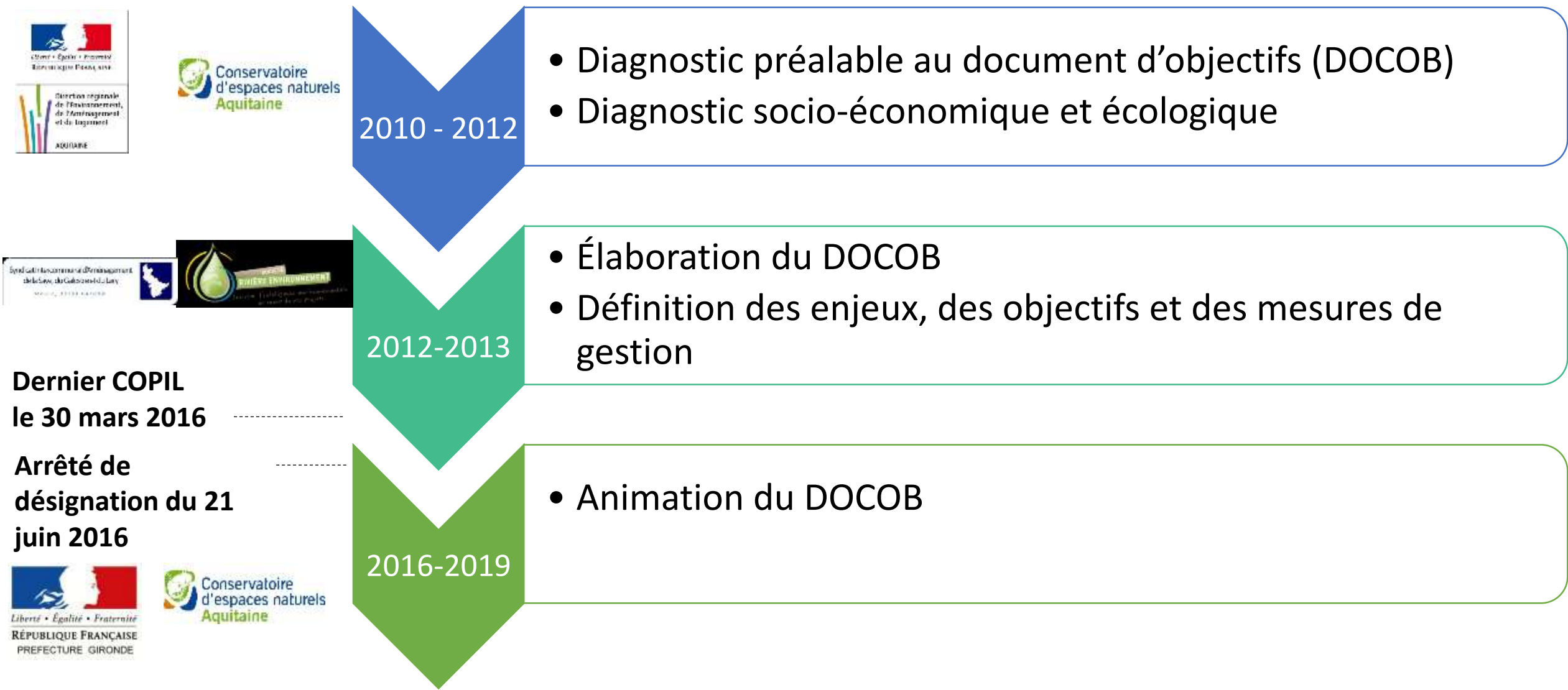
- Un réseau de sites naturels d'intérêt européen désigné pour préserver :

- des espèces d'oiseaux → Directive « Oiseaux » 1979
- des milieux naturels (habitats)
- des espèces (faune et flore) } Directive « Habitats » de 1992

- Soutenir les pratiques qui ont permis de les sauvegarder jusqu'à ce jour.

**Concilier la biodiversité et les activités humaines**

# Bref historique concernant le site





# Rappel des enjeux

- **13 habitats naturels dont 3 à enjeux majeurs**

- Les forêts alluviales, les landes humides atlantiques et les tourbières hautes actives



- **17 espèces dont 3 à enjeux majeurs**

- La Rosalie des Alpes, le Fadet des laïches et le Vison d'Europe



© Photo Archives Guillaume Bonnaud



# Rappel des objectifs

- **Les objectifs**

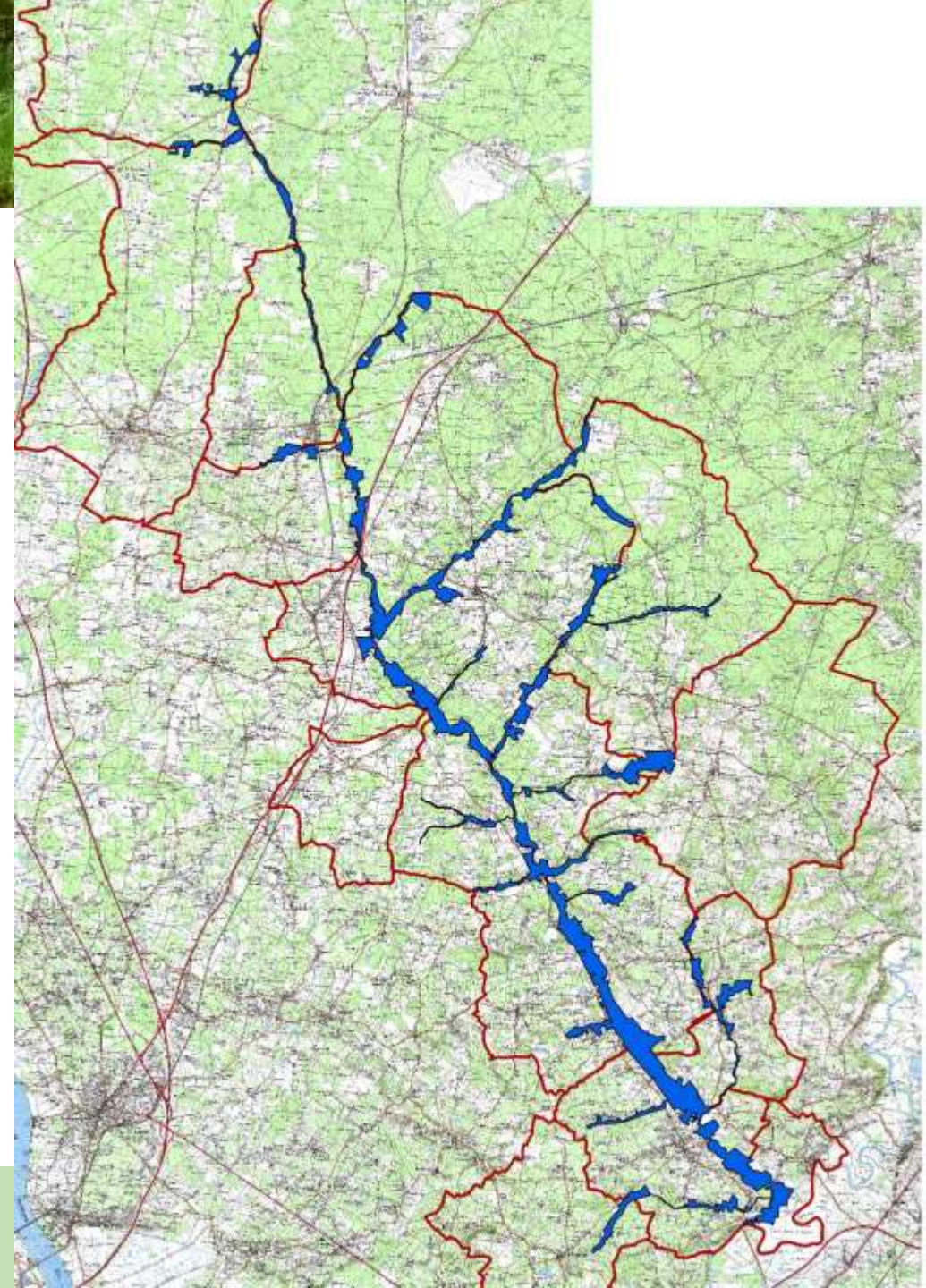
1. Préserver les habitats et espèces d'intérêt communautaire en favorisant les activités pastorales et d'entretien traditionnelles de l'espace
2. Reconquérir la qualité et la fonctionnalité des habitats dégradés
3. Sensibiliser les acteurs locaux et la population aux enjeux du site
4. Améliorer les connaissances écologiques et évaluer les actions du DOCOB





# Périmètre

- 16 communes
- 3 communautés de communes
- 1378,55 ha



Carte dynamique via le site web :

<http://cen-aquitaine.fr/natura2000/saye-meudon>





# Natura 2000

- En France

## Maintenir, améliorer ou reconquérir des espaces naturels

Dispositif de gestion contractuelle des sites sur la base de la concertation et du volontariat



Contractualisation

## S'assurer de la conservation des espaces naturels existants

Dispositif de l'étude d'incidence sur les projets afin de permettre leur compatibilité avec les enjeux environnementaux



Étude d'Incidence Natura 2000

**Gestion concertée d'un patrimoine commun avec tous les acteurs locaux**

# Les outils Natura 2000

## Contrats Natura 2000

Contrats non-agricoles

Propriétaires,  
collectivités,  
associations...

Contrats agricoles  
(MAEC)

Exploitants agricoles

Contrepartie financière

## Charte Natura 2000

reconnaissance de bonnes  
pratiques en place

Propriétaires, collectivités,  
associations...

Sans contrepartie financière



# Les outils Natura 2000

## Contrats Natura 2000

Contrats non-agricoles

Propriétaires,  
collectivités,  
associations...

Contrats agricoles  
(MAEc)

Propriétaires et  
exploitants agricoles...

Contrepartie financière

## Charte Natura 2000

reconnaissance de bonnes  
pratiques en place

Propriétaires, collectivités,  
associations...

Sans contrepartie financière

# Les outils : Contrats Natura 2000 (non agricole et non forestier)

*Concernent*  Propriétaires, collectivités, associations, gestionnaires

Volontaires

*Durée*  5 ans

*Indemnisation*  Financement des coûts pour la mise en œuvre des mesures de gestion

*Avantages fiscaux*  Exonération de la taxe foncière sur le foncier non bâti (Cf. loi de finance annuelle)





# Les outils : Contrats Natura 2000 (non agricole et non forestier)

## • Actions liées aux milieux ouverts et aquatiques

Entretien des milieux ouverts par la fauche	GE 1.1	Intervention mécanique ~ 485 € / ha / intervention Intervention manuelle ~ 1635 € / ha / intervention manuelle
Entretien des milieux ouverts par pâturage extensif	GE 1.3	Entretien des équipements pastoraux ~ 45 €/ha / intervention Suivi des animaux : entre 100 et 800 € en fonction du suivi
Restauration des milieux enfrichés par débroussaillage	RE 2.1	Intervention mécanique : 300 € / ha / intervention Intervention manuelle : 600 € / ha / intervention
Gestion douce des mares, plans d'eau et de leurs abords	GE 2.4	$S < 200 \text{ m}^2$ : 132 € / mare / intervention $200 < S < 1000 \text{ m}^2$ : 250 € / mare / intervention



# Les outils : Contrats Natura 2000 (non agricole et non forestier)

## • Actions liées aux milieux fermés

Restauration de ripisylves et de la  
végétation de berges

RE 1.4

Régénération : 0,15 €/ml/intervention  
Entretien avec exportation : 0,40 €/ml/intervention

Conservation des boisements et des haies  
existantes

GE 2.6

Plantation : 10,5 €/plant  
Entretien : 1,5 €/mètre linéaire





# Les outils : Contrats Natura 2000 (forestier)

*Concernent*

- Propriétaires ou exploitant
- Parcelles forestières en PG ou PSG approuvé par le CRPF

*Durée*

- 5 ans (majoritairement)

*Indemnisation*

- Financement des coûts pour la mise en œuvre des mesures

*Avantages fiscaux*

- Exonération de la taxe foncière sur le foncier non bâti / garantie de gestion durable des forêts



# Les outils : Contrats Natura 2000 (forestier)

## • Actions liées aux milieux fermés

Conversion des plantations de pins en  
forêts mélangées après coupe rase

**GE 1.1** 482.40€ HT / ha / intervention

Préservation de milieux boisés sénescents

**GE 2.8** Entre 80€ et 220 € / arbre (voir essence)





# Les outils Natura 2000

## Contrats Natura 2000

Contrats non-agricoles

Propriétaires,  
collectivités,  
associations...

Contrats agricoles  
(MAEc)

Propriétaires et  
exploitants agricoles...

Contrepartie financière

## Charte Natura 2000

reconnaissance de bonnes  
pratiques en place

Propriétaires, collectivités,  
associations...

Sans contrepartie financière

# Les outils : Contrats Natura 2000 (agricole) -> Mesures agro-environnementales et climatiques (MAE-C)

*Concernent*

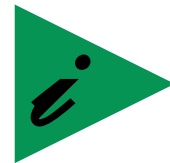
- Exploitants agricoles (parcelles agricoles inscrites à la PAC)
- Volontaires

*Durée*

- 5 ans

*Indemnisation*

- Financement des coûts pour la mise en œuvre des mesures de gestion



Réunion d'information spécifique  
et de concertation à prévoir  
*(fin octobre, début novembre)*



[Tome 2 – Document opérationnel - page 57 à 59](#)

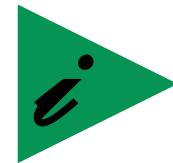


# Les outils : Contrats Natura 2000 (agricole) -> Mesures agro-environnementales et climatiques (MAE-C)

*Objectifs*  Opportunités pour l'évolution des pratiques agricoles

Maintien des pratiques favorables à la biodiversité

*Concertation*  Réflexion sur une liste d'actions mobilisables sur le site



Réunion d'information spécifique  
et de concertation à prévoir  
*(fin octobre, début novembre)*



# Les outils : Contrats Natura 2000 (agricole) -> Mesures agro-environnementales et climatiques (MAE-C)

## • Exemples

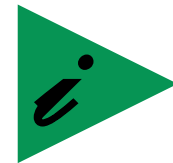
Gestion d'une prairie de fauche

- Retard de la première fauche de 2 semaines ~ 76.5 € / ha / an
- Retard de la première fauche d'1 mois ~ 153 € / ha / an
  - Interdiction de pâturage par déprimage

Entretien de mare

- ~ 81 € / mare / an
- Entretien de la végétation tous les 2 ans
- Berges pente douce (< 45° C)

MAEc localisées : Plafond 10 000 €/exploitation



Réunion d'information spécifique  
et de concertation à prévoir  
*(fin octobre, début novembre)*



[Tome 2 – Document opérationnel - page 57 à 59](#)



# Les outils Natura 2000

## Contrats Natura 2000

Contrats non-agricoles

Propriétaires,  
collectivités,  
associations...

Contrats agricoles  
(MAEc)

Propriétaires et  
exploitants agricoles...

Contrepartie financière

## Charte Natura 2000

reconnaissance de bonnes  
pratiques en place

Propriétaires, collectivités,  
associations...

Sans contrepartie financière

# Les outils : la Charte

*Concernent*  Propriétaires, collectivités, associations, gestionnaires

Volontaires

*Durée*  5 ans

*Indemnisation*  Aucune indemnisation

*Avantages fiscaux*  Exonération de la taxe foncière sur le foncier non bâti / garantie de gestion durable des forêts / Exonération des droits de mutation





# Les outils : la Charte

- ▶ Continuité et valorisation des bonnes pratiques existantes
- ▶ Recommandations communes pour toutes les parcelles engagées
- ▶ Recommandations par type de milieux (forêt alluviale, ...)
- ▶ Recommandations par type d'activité (pêche, chasse, collectivités,...)



# Natura 2000

- **En France**

Maintenir, améliorer ou reconquérir  
des espaces naturels

Dispositif de gestion contractuelle des sites sur la base  
de la concertation et du volontariat



Contractualisation

S'assurer de la conservation des  
espaces naturels existants

Dispositif de l'étude d'incidence sur les projets afin de  
permettre leurs compatibilité avec les enjeux  
environnementaux



Étude d'Incidence Natura 2000

**Gestion concertée d'un patrimoine commun par tous les acteurs locaux**



# Évaluation des incidences Natura 2000

Activités relevant d'un encadrement administratif :  
autorisation, déclaration ou approbation

Liste nationale  
d'application directe  
(Article [R414-19](#))

Liste locale n°1  
(Article [R414-20](#))

- Permis de construire
- Permis d'aménager
- Manifestations sportives soumises à déclaration
- PLU
- ...

Activités non soumise à un encadrement

Liste locale n°2  
(Arrêté N° [2012/03/09 27](#))

- Premier boisement
- Retournement de prairie
- ...



*[Évaluation des incidences](#)*

**L'évaluation des incidences est proportionnée aux enjeux et aux projets**

# Ressources disponibles

<http://www.gironde.gouv.fr/Politiques-publiques/Environnement-risques-naturels-et-technologiques/Natura-2000-et-biodiversite>



The screenshot shows the official website of the Gironde department. At the top, there is a navigation bar with the text 'Les services de l'Etat en Gironde' and a search bar. Below this, a breadcrumb trail reads 'Accueil > Politiques publiques > Environnement, risques naturels et technologiques > Natura 2000 et biodiversité'. The main heading is 'Natura 2000 et biodiversité' with a sub-heading 'Max à jour le 19/07/2017'. A sidebar on the left lists various environmental topics, with 'Natura 2000 et biodiversité' highlighted. The central image is the Natura 2000 logo, which features a stylized landscape with mountains, a river, and birds, with the text 'NATURA 2000' below it.

<http://cen-aquitaine.fr/natura2000/saye-meudon/>



The screenshot shows the website for the 'Vallées de la Saye et du Meudon' Natura 2000 site. The header includes the logo of the 'Conservatoire d'espaces naturels Aquitaine' and a navigation menu with items like 'Accueil', 'Natura2000', 'Vallées de la Saye et du Meudon', 'Gestion des sites', 'Incidence', 'Téléchargements', and 'Contact'. The main image is a photograph of a cow grazing in a green field. Overlaid on the image is a dark green box with the text 'Vallées de la Saye et du Meudon' and 'Site Natura2000 - FR 7200689'. At the bottom, there are two buttons: 'EN SAVOIR PLUS...' and 'DÉCOUVRIR NATURA2000'.



# Merci pour votre attention



Coordonnées de l'animatrice :

**Amélie BERTOLINI**

**a.bertolini@cen-aquitaine.fr**

**05 56 57 67 73**

5 allée Ronsard - 33320 Le Taillan-Médoc



**[www.cen-aquitaine.fr/natura2000/saye-meudon](http://www.cen-aquitaine.fr/natura2000/saye-meudon)**