

Présentation du périmètre d'étude

Diagnostic écologique Vallées de la Saye et du Meudon (FR7200689)

Commune de Cavignac



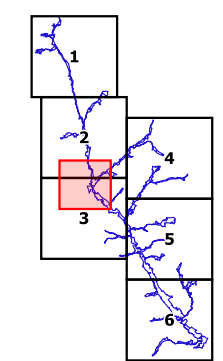
Conception et réalisation avec QGIS 2.18.12 : © Thomas GACHET (CEN Aquitaine / Service SI) - Août 2017

- Limite du site
- Limite communale



0 0.3 0.6 km

1:15 000 Format A3



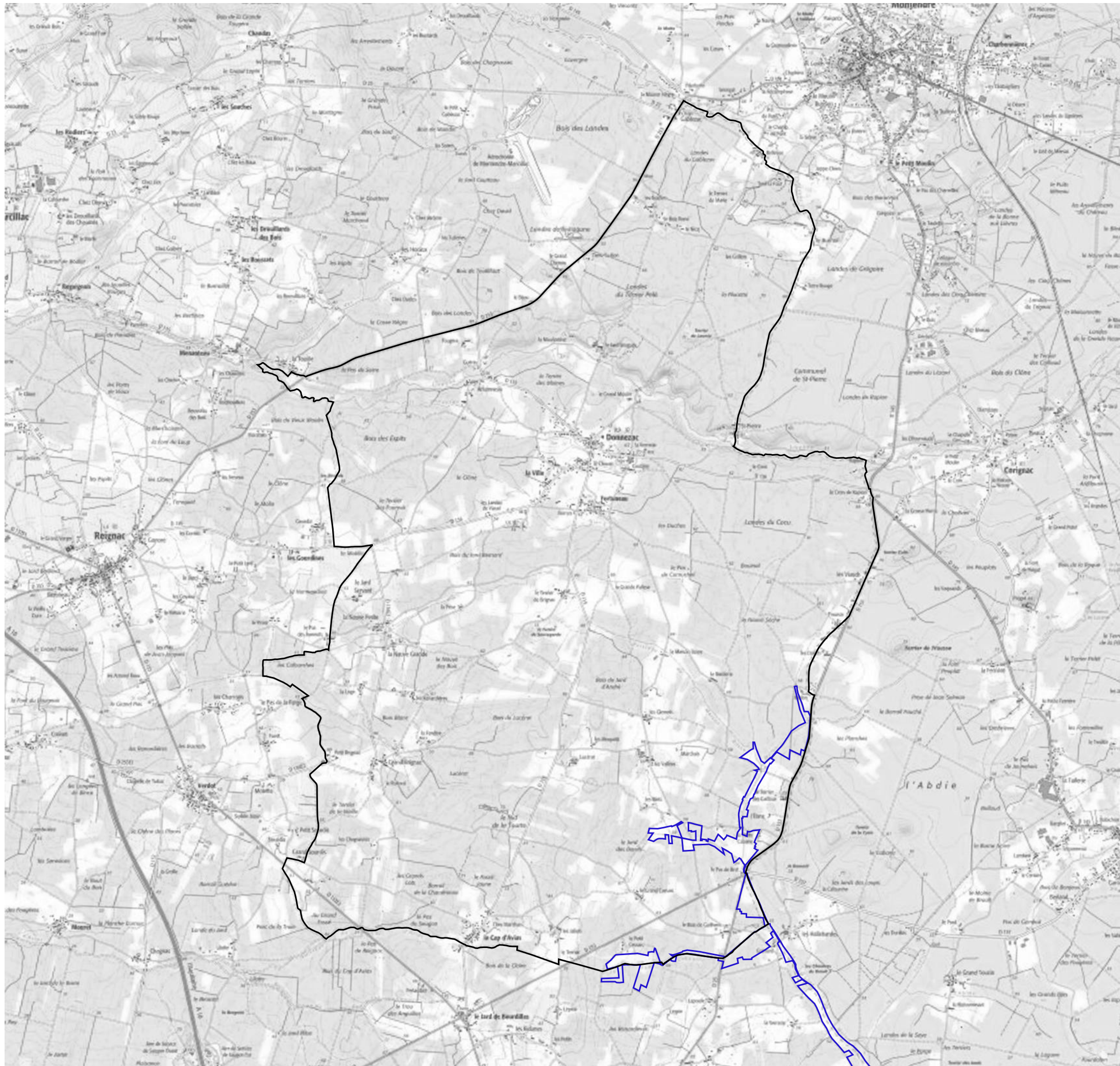
Fond cartographique : SCAN25® IGN / Données : © CEN Aquitaine 2010 - 2014





Présentation du périmètre d'étude

Diagnostic écologique Vallées de la Saye et du Meudon (FR7200689)

Commune de Donnezac



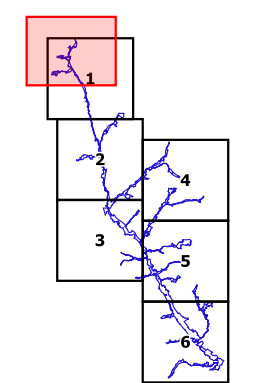
Conception et réalisation avec QGIS 2.18.12 : © Thomas GACHET (CEN Aquitaine / Service SI) - Août 2017

-  Limite du site
-  Limite communale



0 0.8 1.6 km

1:40 000 Format A3



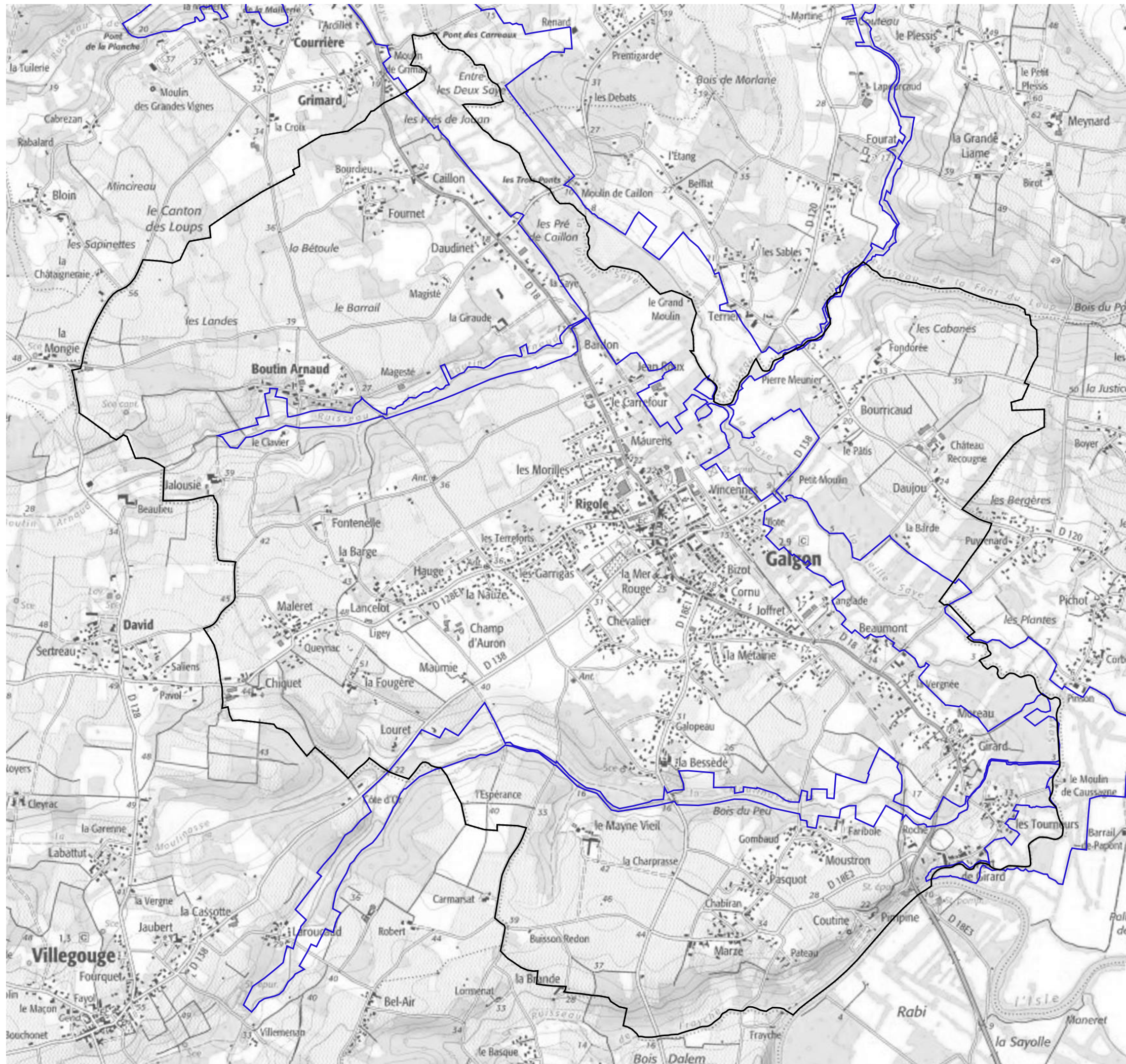
Fond cartographique : SCAN25® IGN / Données : © CEN Aquitaine 2010 - 2014



Présentation du périmètre d'étude

Diagnostic écologique Vallées de la Saye et du Meudon (FR7200689)

Commune de Galgon



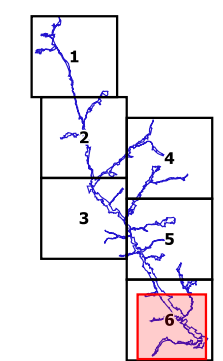
Conception et réalisation avec QGIS 2.18.12 : © Thomas GACHET (CEN Aquitaine / Service SI) - Août 2017

- Limite du site
- Limite communale



0 0.4 0.8 km

1:20 000 Format A3



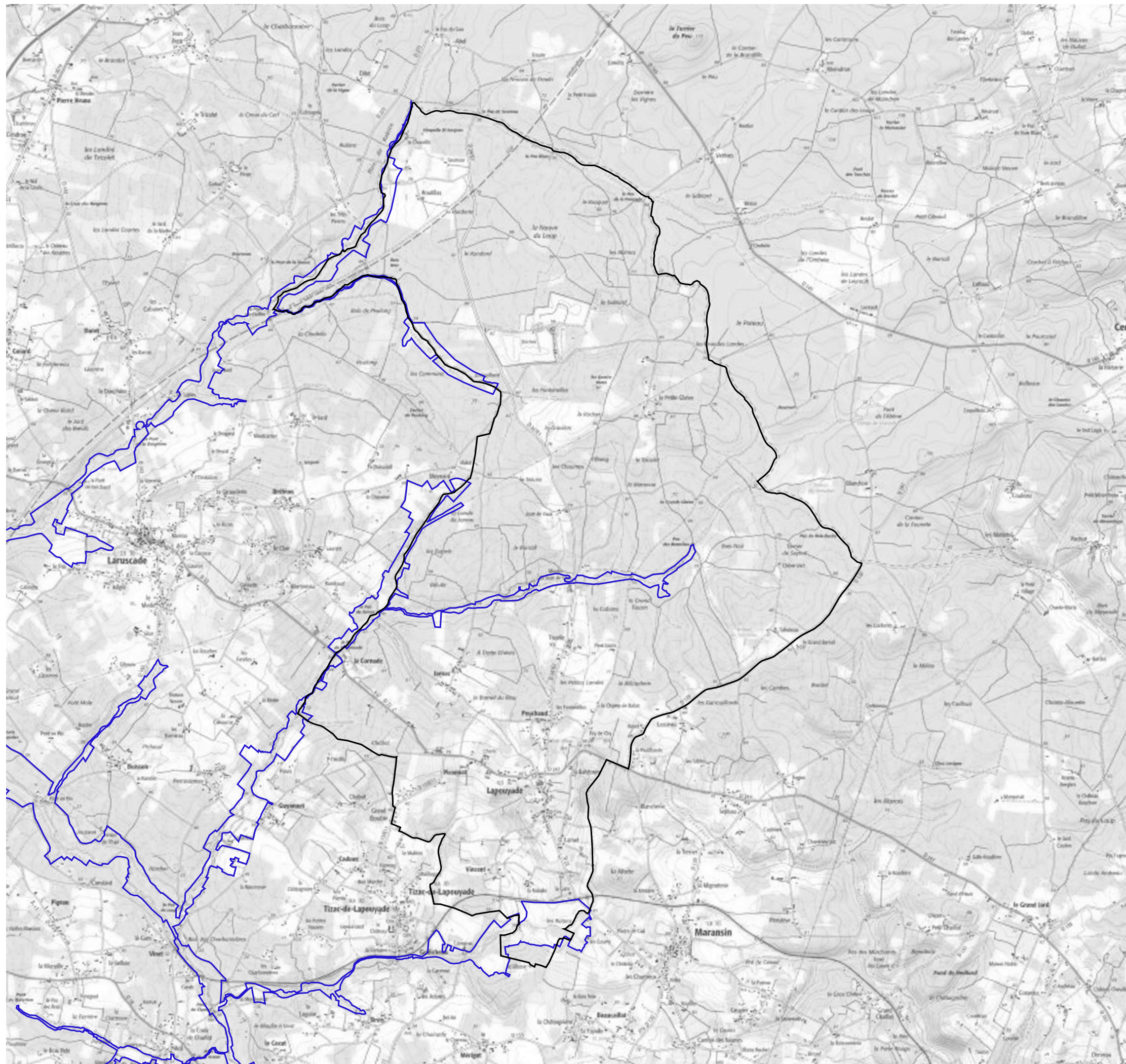
Fond cartographique : SCAN25® IGN / Données : © CEN Aquitaine 2010 - 2014




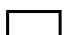
Présentation du périmètre d'étude

Diagnostic écologique Vallées de la Saye et du Meudon (FR7200689)

Commune de Lapouyade



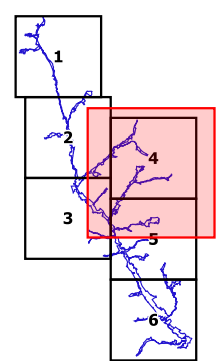
Conception et réalisation avec QGIS 2.18.12 : © Thomas GACHET (CEN Aquitaine / Service SI) - Août 2017

-  Limite du site
-  Limite communale



0 0.8 1.6 km

1:40 000 Format A3



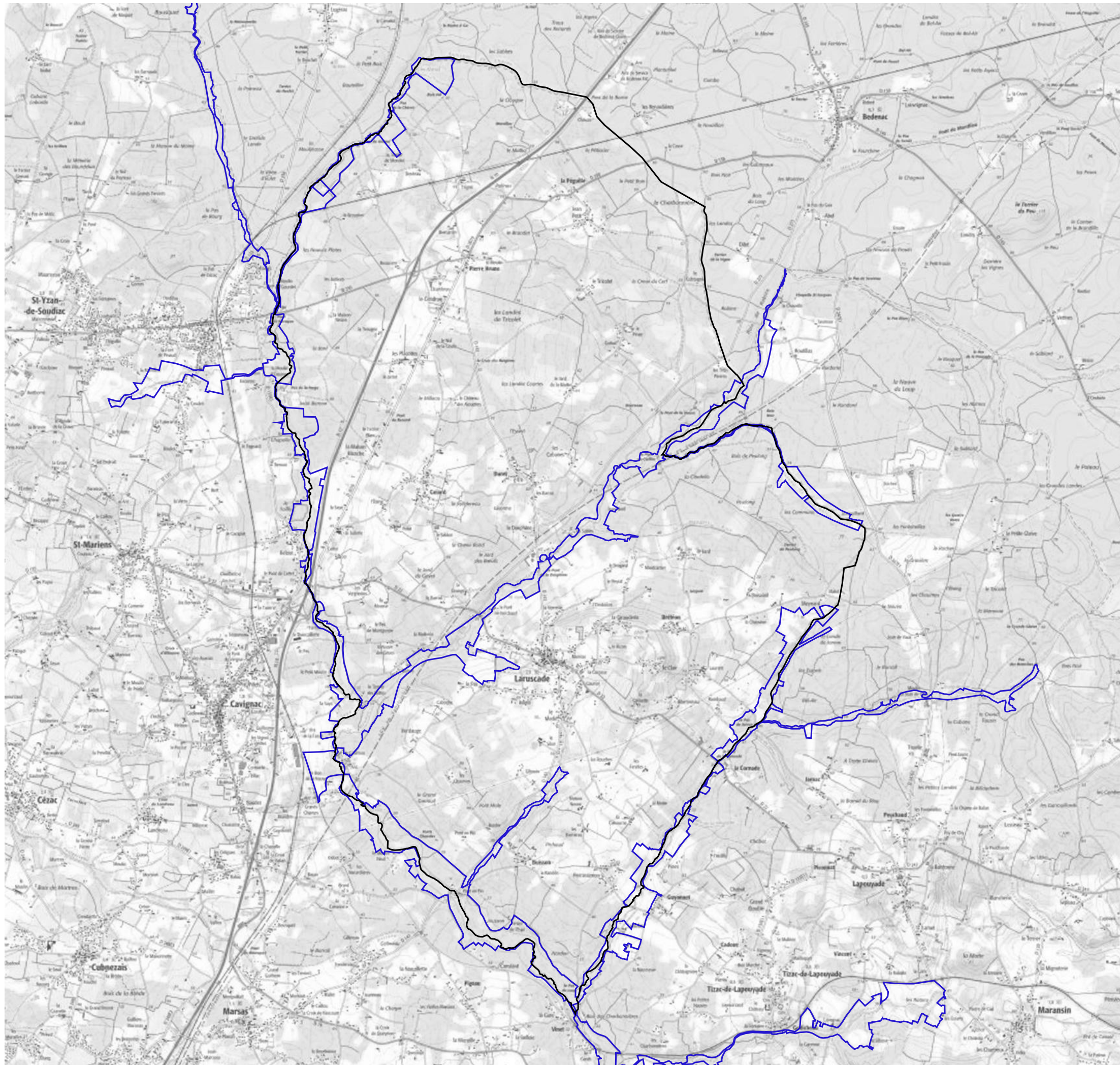
Fond cartographique : SCAN25® IGN / Données : © CEN Aquitaine 2010 - 2014





Présentation du périmètre d'étude

Diagnostic écologique Vallées de la Saye et du Meudon (FR7200689)

Commune de Laruscade



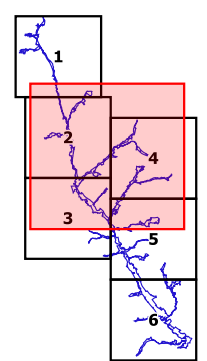
Conception et réalisation avec QGIS 2.18.12 : © Thomas GACHET (CEN Aquitaine / Service SI) - Août 2017

-  Limite du site
-  Limite communale



0 0.9 1.8 km

1:45 000 Format A3



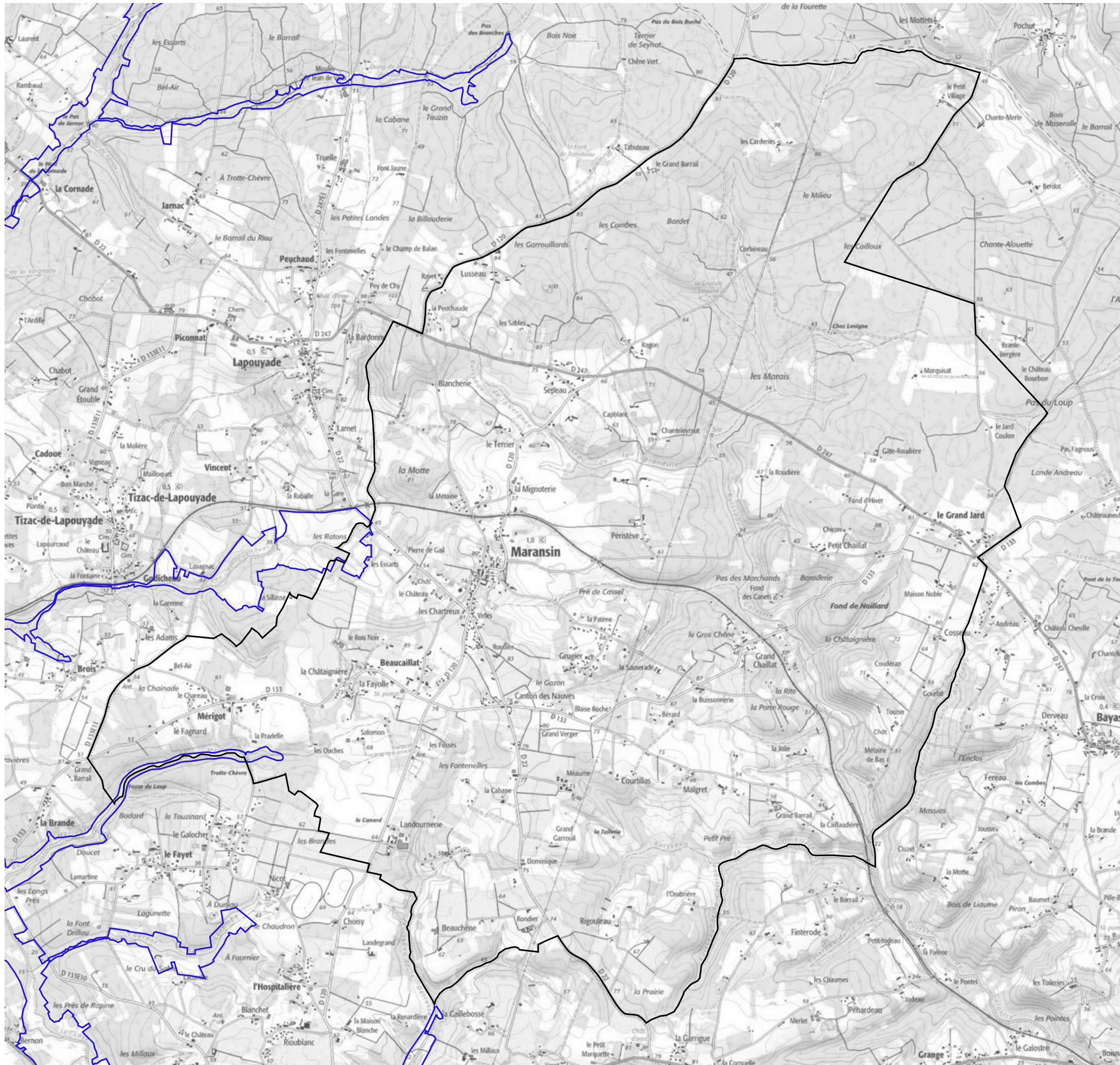
Fond cartographique : SCAN25® IGN / Données : © CEN Aquitaine 2010 - 2014



Présentation du périmètre d'étude

Diagnostic écologique Vallées de la Saye et du Meudon (FR7200689)

Commune de Marans n



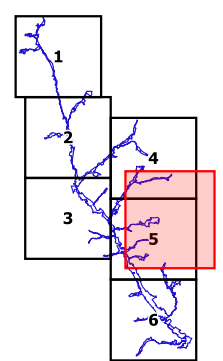
Conception et réalisation avec QGIS 2.18.12 : © Thomas GACHET (CEN Aquitaine / Service SI) - Août 2017

- Limite du site
- Limite communale



0 0.6 1.2 km

1:30 000 Format A3



Fond cartographique : SCAN25® IGN / Données : © CEN Aquitaine 2010 - 2014




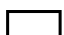
Présentation du périmètre d'étude

Diagnostic écologique Vallées de la Saye et du Meudon (FR7200689)

Commune de Marcenac □ □



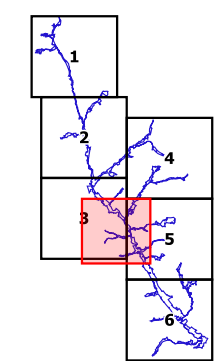
Conception et réalisation avec QGIS 2.18.12 : © Thomas GACHET (CEN Aquitaine / Service SI) - Août 2017

-  Limite du site
-  Limite communale



0 0.4 0.8 km

1:20 000 Format A3



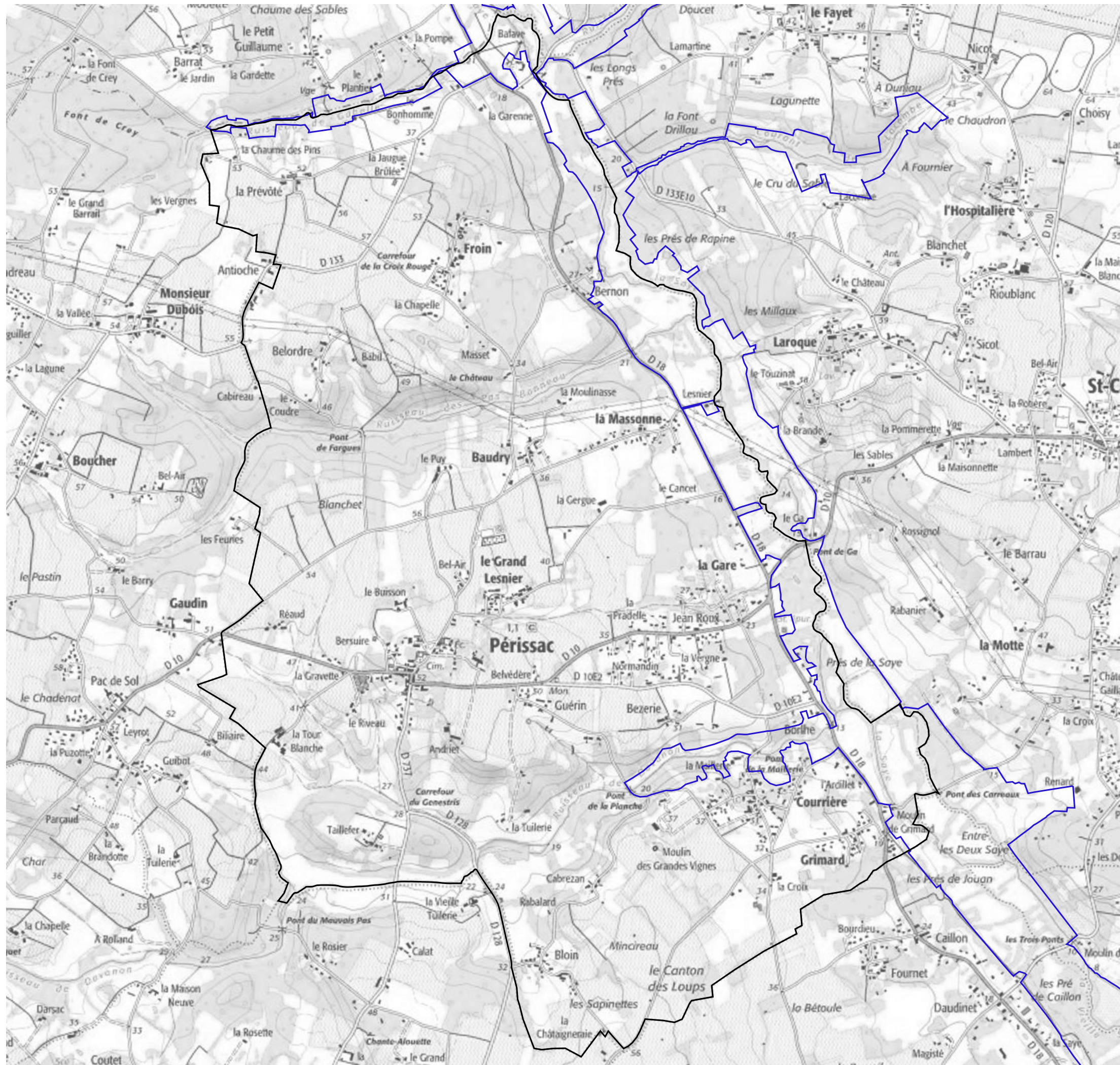
Fond cartographique : SCAN25® IGN / Données : © CEN Aquitaine 2010 - 2014





Présentation du périmètre d'étude

Diagnostic écologique Vallées de la Saye et du Meudon (FR7200689)

Commune de Périssac



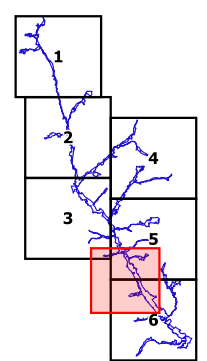
Conception et réalisation avec QGIS 2.18.12 : © Thomas GACHET (CEN Aquitaine / Service SI) - Août 2017

-  Limite du site
-  Limite communale



0 0.4 0.8 km

1:20 000 Format A3



Fond cartographique : SCAN25® IGN / Données : © CEN Aquitaine 2010 - 2014





Présentation du périmètre d'étude

Diagnostic écologique Vallées de la Saye et du Meudon (FR7200689)

Commune de Saint-Ciers-d'Abzac



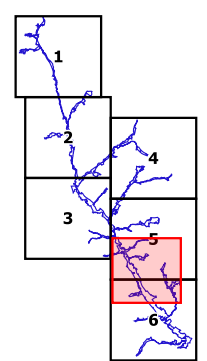
Conception et réalisation avec QGIS 2.18.12 : © Thomas GACHET (CEN Aquitaine / Service SI) - Août 2017

-  Limite du site
-  Limite communale



0 0.4 0.8 km

1:20 000 Format A3



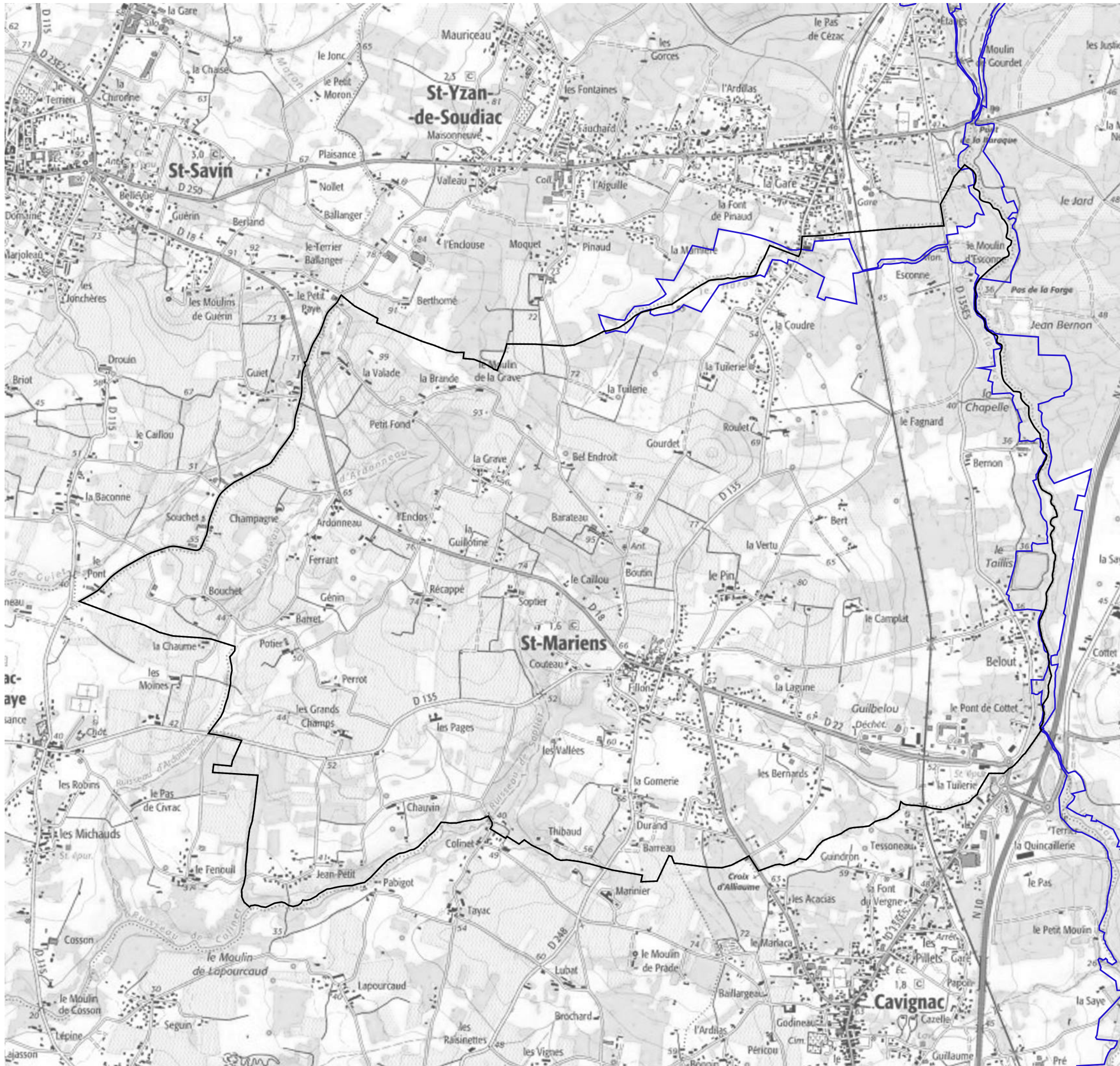
Fond cartographique : SCAN25® IGN / Données : © CEN Aquitaine 2010 - 2014





Présentation du périmètre d'étude

Diagnostic écologique
Vallées de la Saye et du Meudon (FR7200689)

Commune de Saint-Mariens



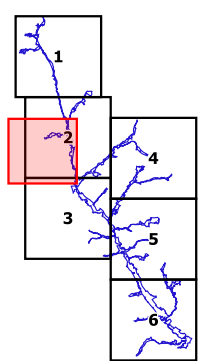
Conception et réalisation avec QGIS 2.18.12 : © Thomas GACHET (CEN Aquitaine / Service SI) - Août 2017

-  Limite du site
-  Limite communale



0 0.4 0.8 km

1:20 000 Format A3



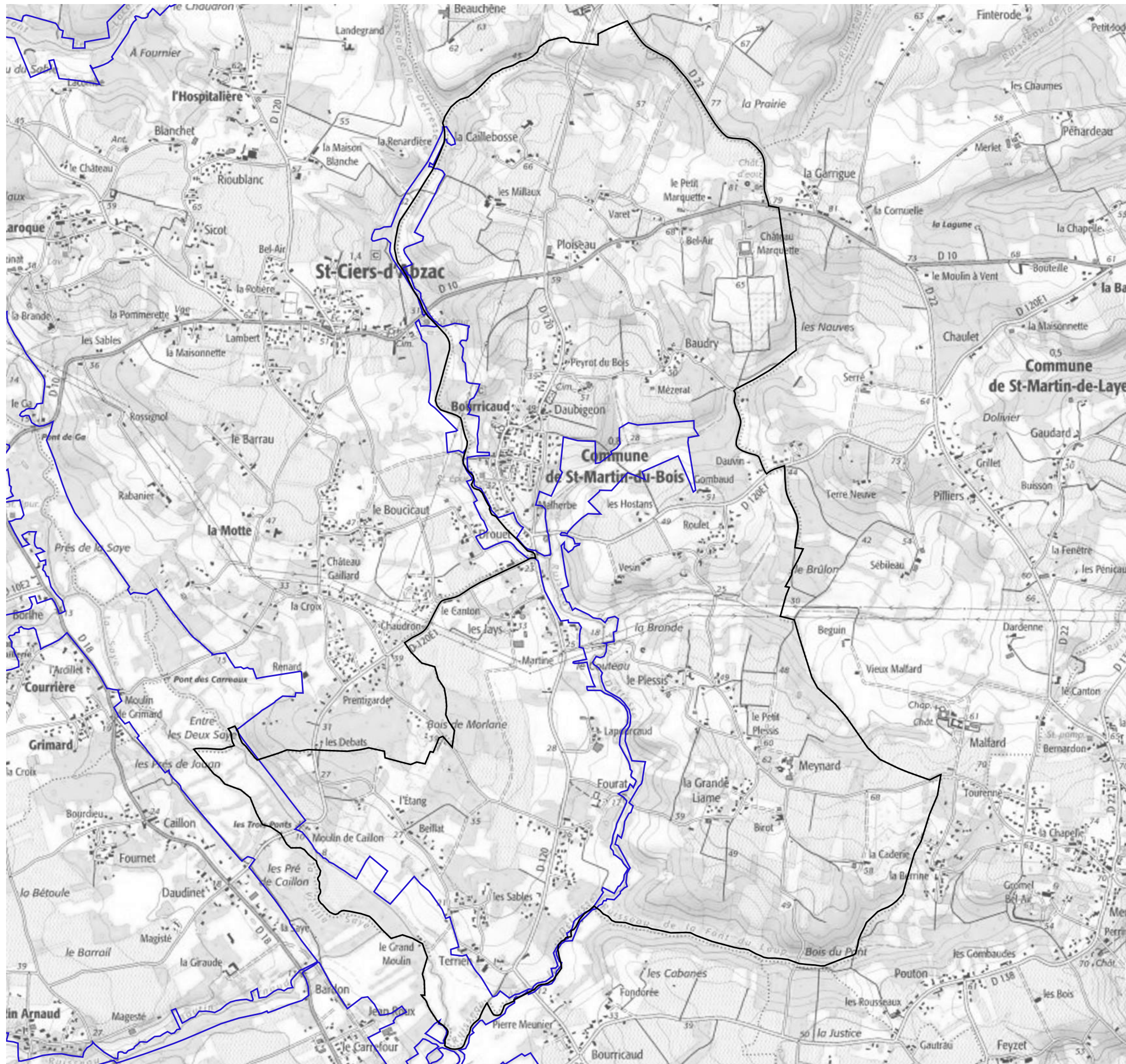
Fond cartographique : SCAN25® IGN / Données : © CEN Aquitaine 2010 - 2014




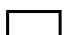
Présentation du périmètre d'étude

Diagnostic écologique Vallées de la Saye et du Meudon (FR7200689)

Commune de Saint-Martin-du-Bois



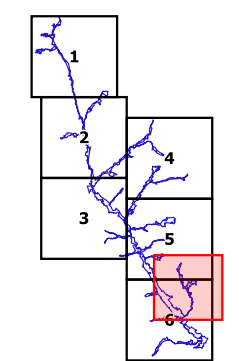
Conception et réalisation avec QGIS 2.18.12 : © Thomas GACHET (CEN Aquitaine / Service SI) - Août 2017

-  Limite du site
-  Limite communale



0 0.4 0.8 km

1:20 000 Format A3



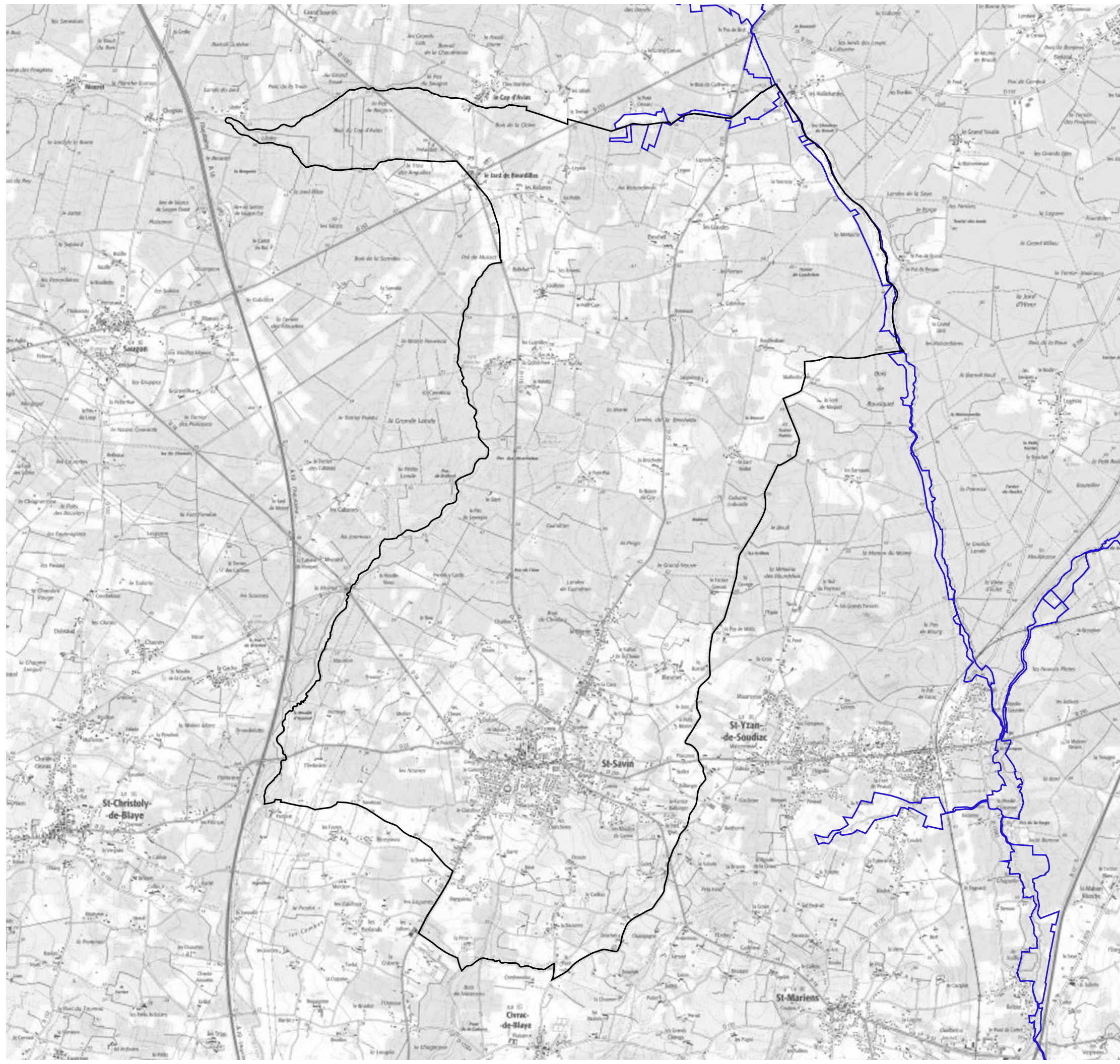
Fond cartographique : SCAN25® IGN / Données : © CEN Aquitaine 2010 - 2014




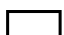
Présentation du périmètre d'étude

Diagnostic écologique Vallées de la Saye et du Meudon (FR7200689)

Commune de Saint-Savin



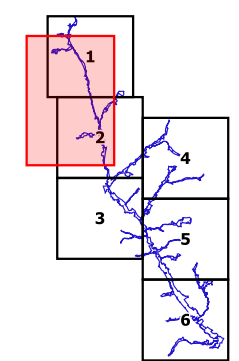
Conception et réalisation avec QGIS 2.18.12 : © Thomas GACHET (CEN Aquitaine / Service SI) - Août 2017

-  Limite du site
-  Limite communale



0 0.8 1.6 km

1:40 000 Format A3



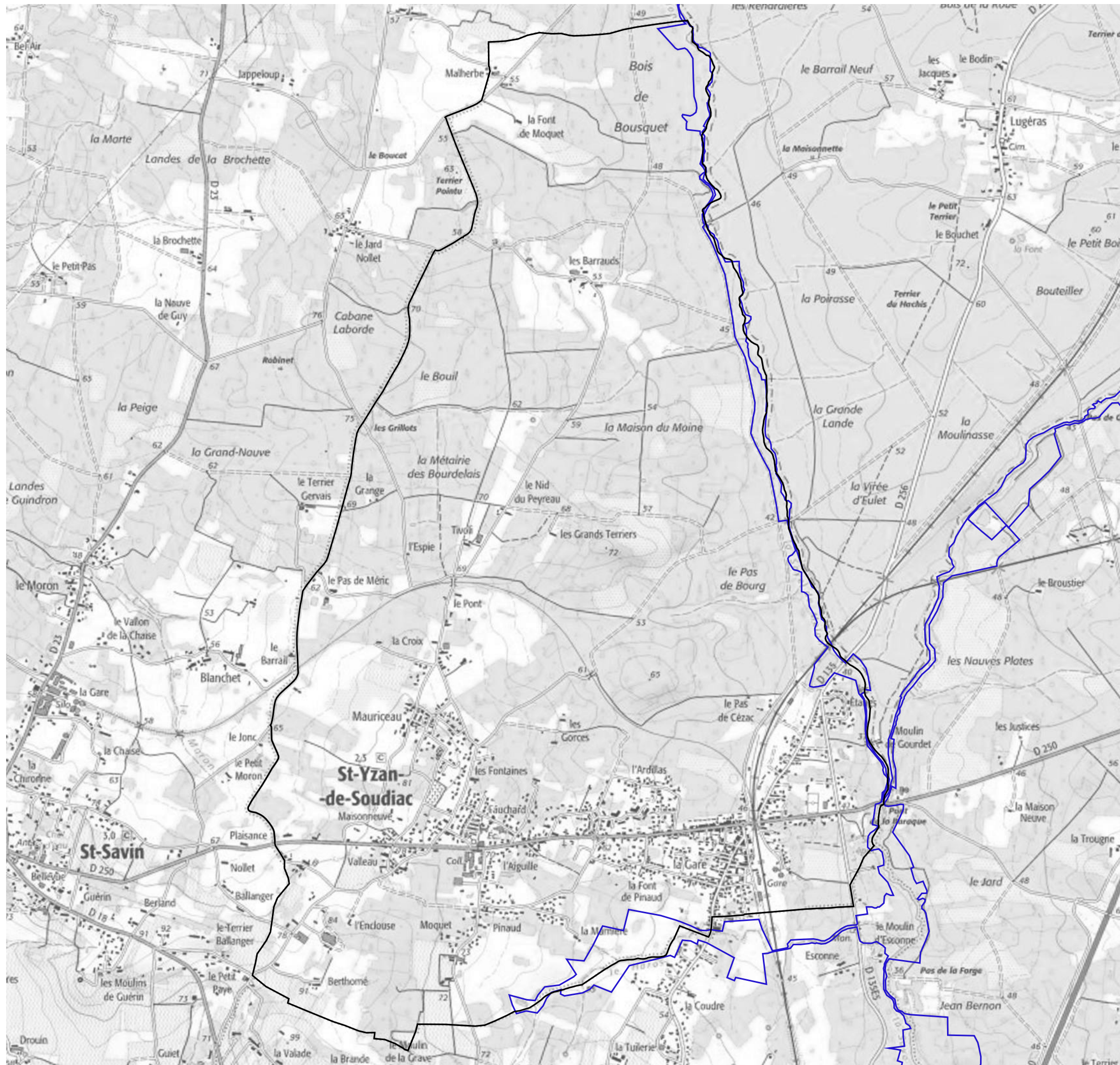
Fond cartographique : SCAN25® IGN / Données : © CEN Aquitaine 2010 - 2014



Présentation du périmètre d'étude

Diagnostic écologique Vallées de la Saye et du Meudon (FR7200689)

Commune de Saint- an-de-Soudia



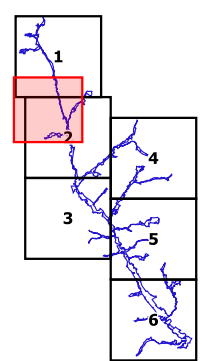
Conception et réalisation avec QGIS 2.18.12 : © Thomas GACHET (CEN Aquitaine / Service SI) - Août 2017

- Limite du site
- Limite communale



0 0.4 0.8 km

1:20 000 Format A3



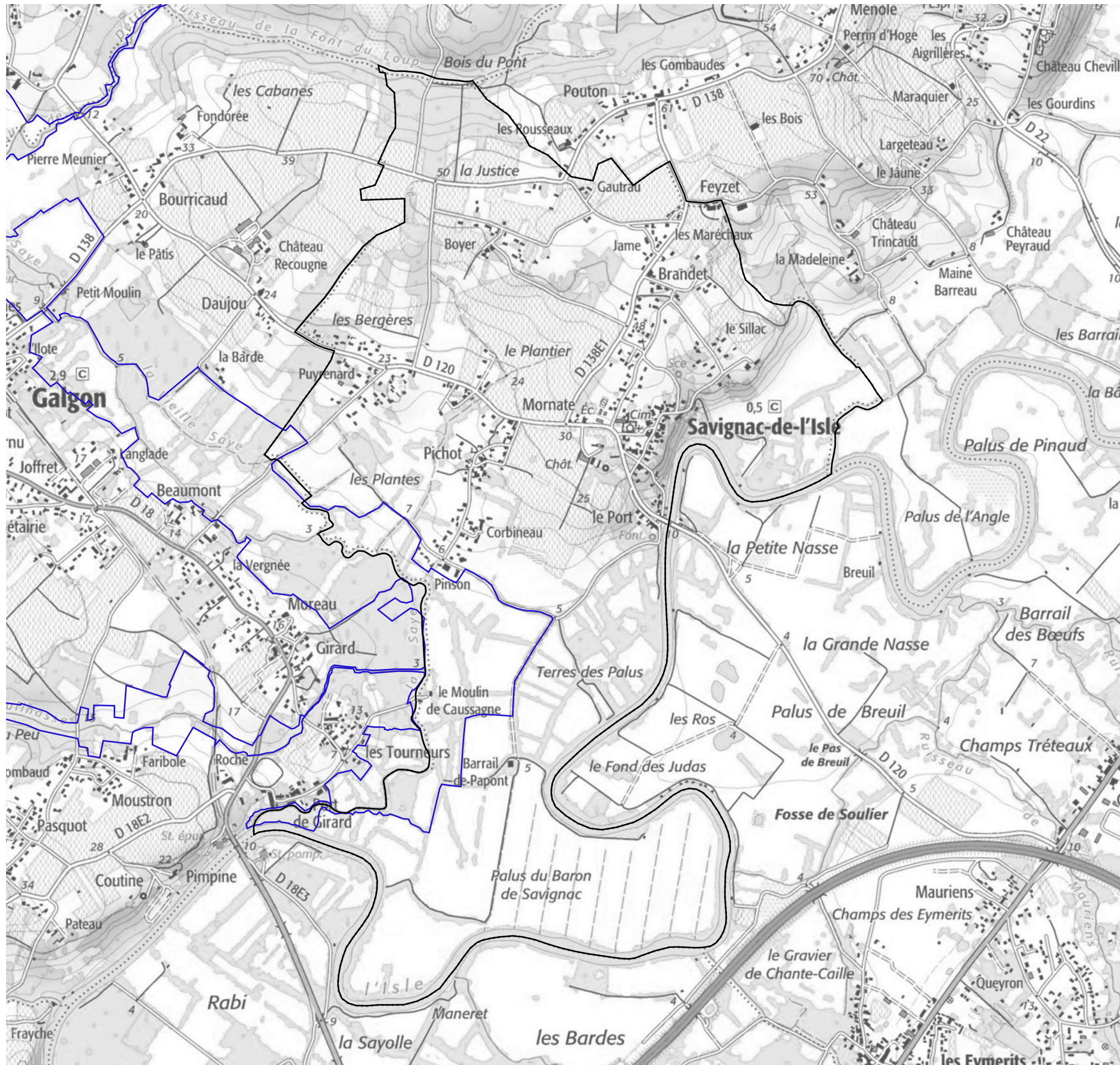
Fond cartographique : SCAN25® IGN / Données : © CEN Aquitaine 2010 - 2014





Présentation du périmètre d'étude

Diagnostic écologique Vallées de la Saye et du Meudon (FR7200689)

Commune de Savignac-de-l'Isle



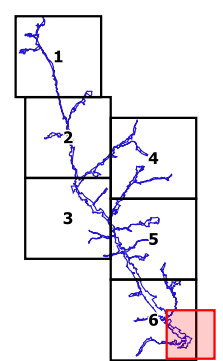
Conception et réalisation avec QGIS 2.18.12 : © Thomas GACHET (CEN Aquitaine / Service SI) - Août 2017

-  Limite du site
-  Limite communale



0 0.3 0.6 km

1:15 000 Format A3



Fond cartographique : SCAN25® IGN / Données : © CEN Aquitaine 2010 - 2014


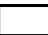


Présentation du périmètre d'étude

Diagnostic écologique Vallées de la Saye et du Meudon (FR7200689)

Commune de Tizac-de-Lapouyade



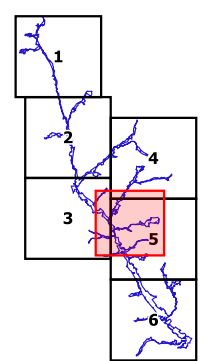
-  Limite du site
-  Limite communale

Conception et réalisation avec QGIS 2.18.12 : © Thomas GACHET (CEN Aquitaine / Service SI) - Août 2017



0 0.4 0.8 km

1:20 000 Format A3



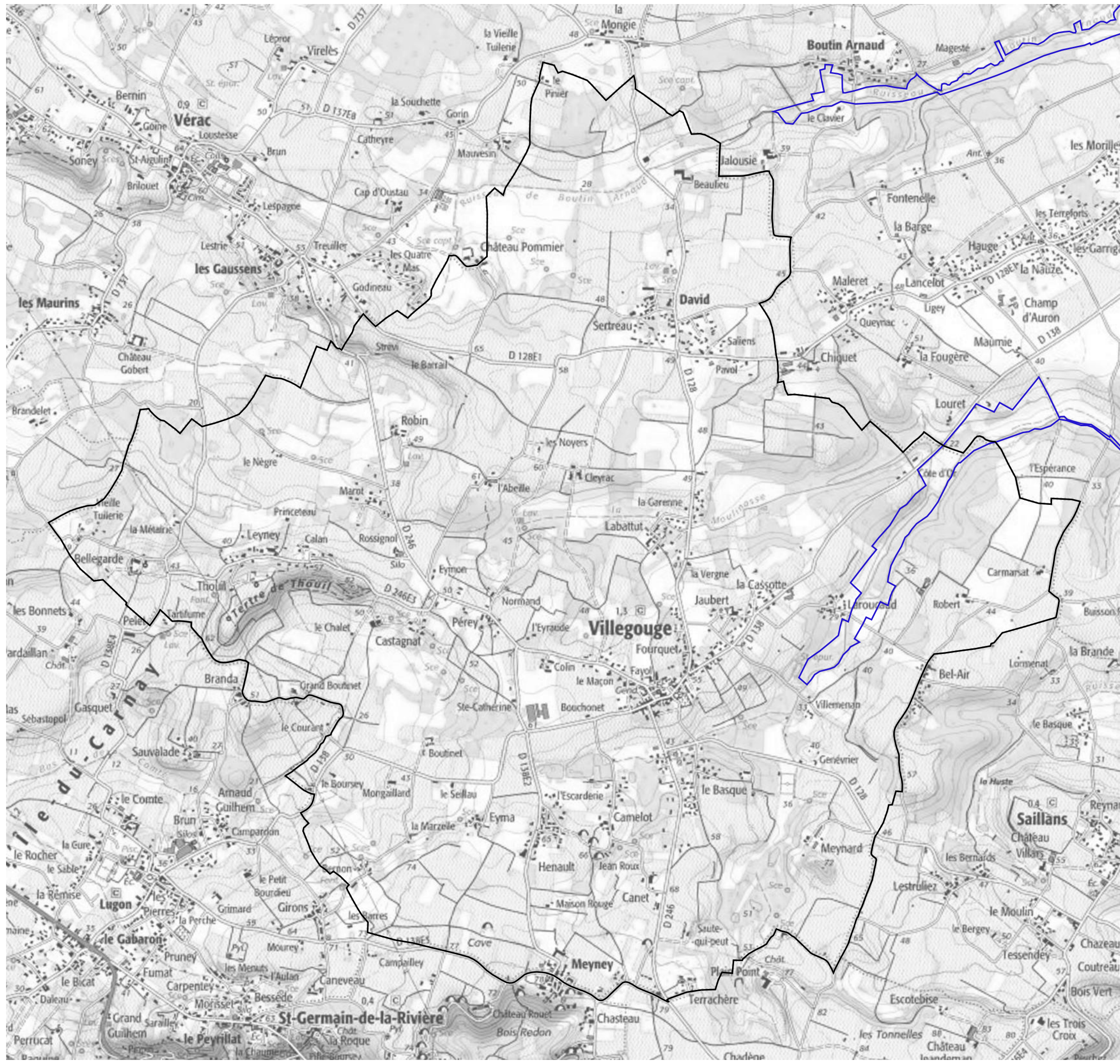
Fond cartographique : SCAN25® IGN / Données : © CEN Aquitaine 2010 - 2014




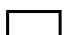
Présentation du périmètre d'étude

Diagnostic écologique Vallées de la Saye et du Meudon (FR7200689)

Commune de Villegouge



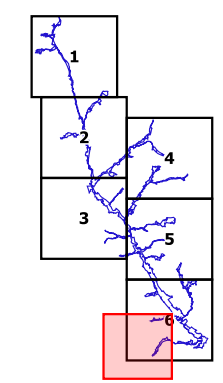
Conception et réalisation avec QGIS 2.18.12 : © Thomas GACHET (CEN Aquitaine / Service SI) - Août 2017

-  Limite du site
-  Limite communale



0 0.4 0.8 km

1:20 000 Format A3



Fond cartographique : SCAN25® IGN / Données : © CEN Aquitaine 2010 - 2014

