

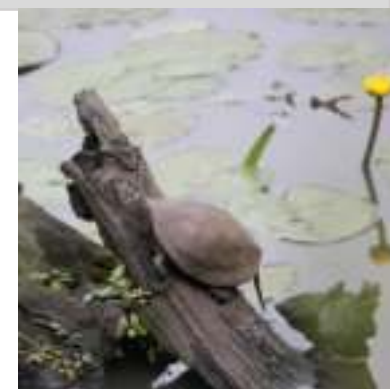


# Site Natura 2000 des vallées de la Saye et du Meudon

- FR7200689 -

Comité de pilotage n°2

Tizac de Lapouyade – 11 décembre 2017



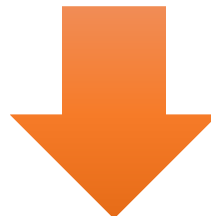


# Ordre du jour

- Rappel sur Natura 2000
- Natura 2000 sur la Saye et le Meudon
- Les différents outils Natura 2000
- Bilan 2017
- Prévisionnel 2018

# Natura 2000

- **Constat** : Perte de nombreux habitats entraînant la disparition de nombreuses espèces locales
- **Objectif** : Limiter cette érosion de biodiversité à l'échelle européenne, en adaptant les pratiques



**Outils Natura 2000 développé à l'échelle de l'Europe**



# Natura 2000

- Europe

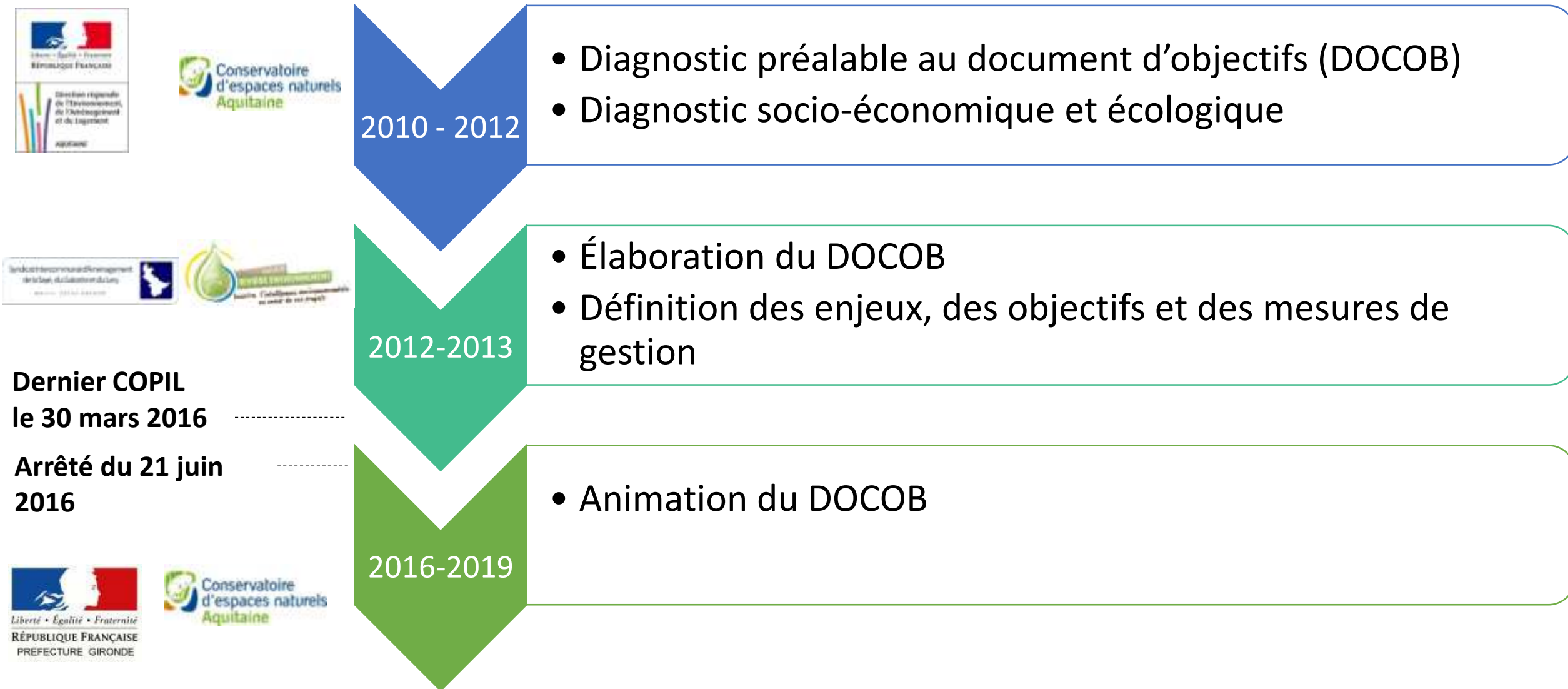
- Un réseau de sites naturels d'intérêt européen désigné pour préserver :

- des espèces d'oiseaux → Directive « Oiseaux » 1979
- des milieux naturels (habitats)
- des espèces (faune et flore) } Directive « Habitats » de 1992

- Soutenir les pratiques qui ont permis de les sauvegarder jusqu'à ce jour.

**Concilier la biodiversité et les activités humaines**

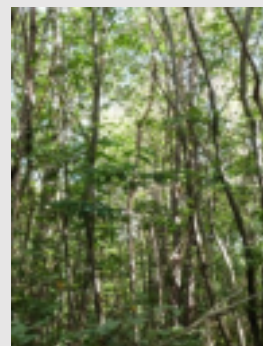
# Bref historique concernant le site



# Rappel des objectifs

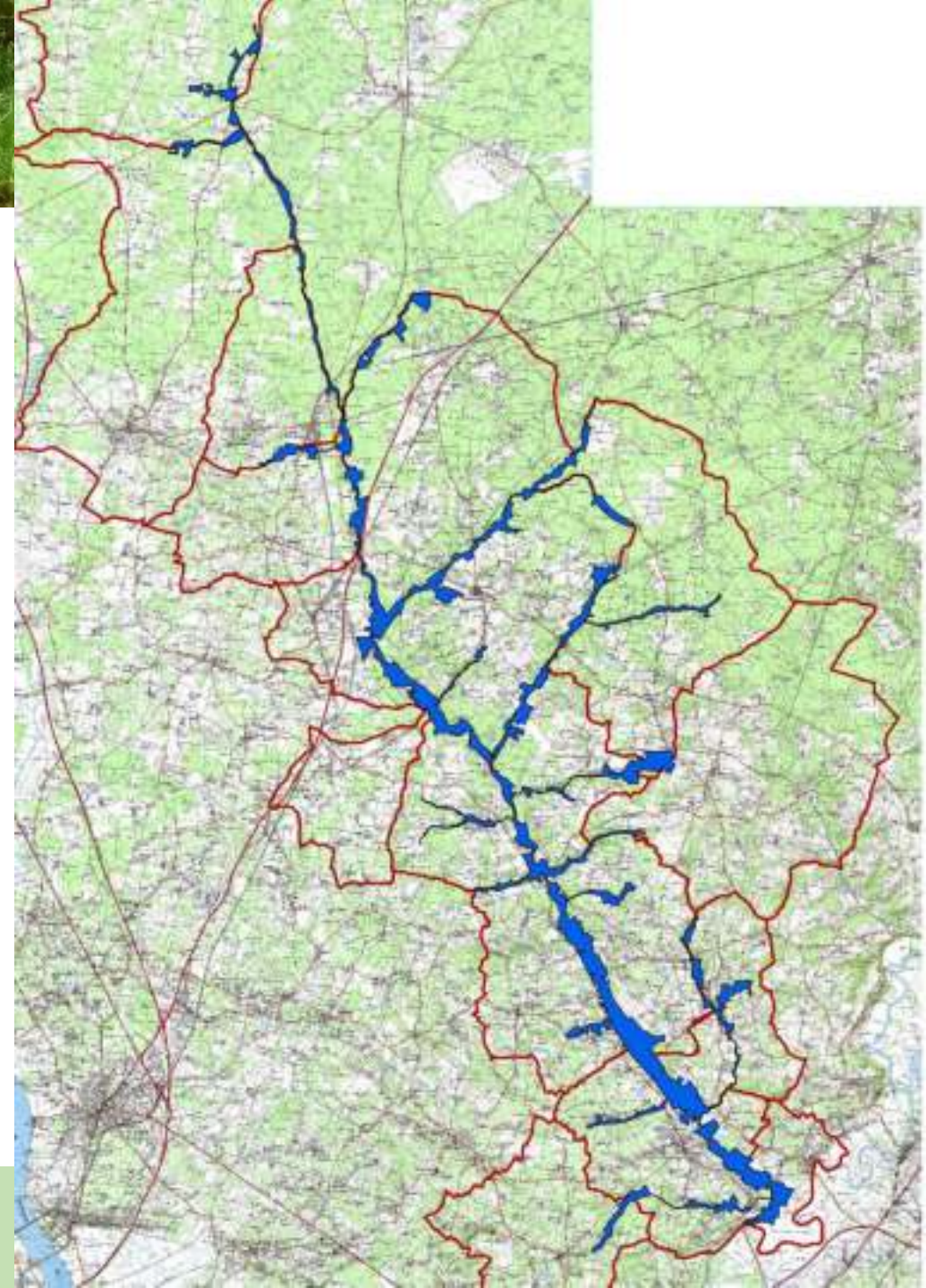
- **Les objectifs**

1. Préserver les habitats et espèces d'intérêt communautaire en favorisant les activités pastorales et d'entretien traditionnelles de l'espace
2. Reconquérir la qualité et la fonctionnalité des habitats dégradés
3. Sensibiliser les acteurs locaux et la population aux enjeux du site
4. Améliorer les connaissances écologiques et évaluer les actions du DOCOB



# Périmètre

- 16 communes
- 3 communautés de communes
- 1378,55 ha



# Rappel des enjeux

- **13 habitats naturels**

- Les forêts alluviales, les landes humides atlantiques et les tourbières hautes actives



- **17 espèces**

- La Rosalie des Alpes, le Fadet des laïches et le Vison d'Europe





# Natura 2000 en France

- En France

**Maintenir, améliorer ou reconquérir des espaces naturels**

Dispositif de gestion contractuelle des sites sur la base de la concertation et du volontariat



Contractualisation

**S'assurer de la conservation des espaces naturels existants**

Dispositif de l'étude d'incidence sur les projets afin de permettre leur compatibilité avec les enjeux environnementaux



Étude d'Incidence Natura 2000

**Gestion concertée d'un patrimoine commun avec tous les acteurs locaux**

# Les outils Natura 2000

## Contrats Natura 2000

Contrats non-agricoles

Propriétaires,  
collectivités,  
associations...

Contrats agricoles  
(MAEC)

Exploitants agricoles

Contrepartie financière

## Charte Natura 2000

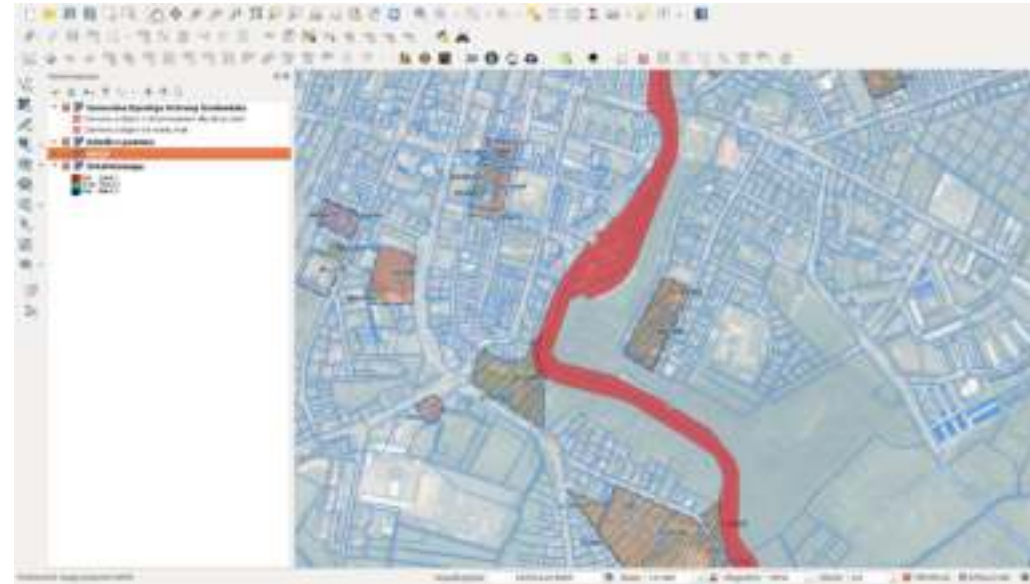
reconnaissance de bonnes  
pratiques en place

Propriétaires, collectivités,  
associations...

Sans contrepartie financière

# Bilan 2017 : Préparation à la mise en œuvre du DOCOB

- Mise à jour du périmètre et des couches cartographiques suite à la validation en COPIL du 31/03/2016
- Mise à jour du Formulaire Standard des Données (FSD)
- Mise à jour du document d'objectifs



# Bilan 2017 : Mise en œuvre des actions contractuelles

## Contrats Natura 2000

Contrats non-agricoles

Propriétaires,  
collectivités,  
associations...

Contrats agricoles  
(MAEc)

Exploitants agricoles

Contrepartie financière

## Charte Natura 2000

Charte de bonnes pratiques  
respectueuses de la biodiversité

Propriétaires, collectivités,  
associations...

Sans contrepartie financière

# Bilan 2017 : Mise en œuvre des actions contractuelles

- Recensement des signataires
- Sollicitation des communes et de partenaires techniques
- 3 réponses
  - ➔ **1 signature (~ 9 ha)** ←



## Charte Natura 2000

Charte de bonnes pratiques respectueuses de la biodiversité

Propriétaires, collectivités, associations...

Sans contrepartie financière



# Bilan 2017 : Mise en œuvre des actions contractuelles

## Contrats Natura 2000

Contrats non-agricoles

Propriétaires,  
collectivités,  
associations...

Contrats agricoles  
(MAEc)

Exploitants agricoles

Contrepartie financière

## Charte Natura 2000

reconnaissance de bonnes  
pratiques en place

Propriétaires, collectivités,  
associations...

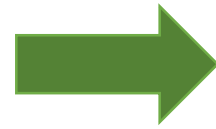
Sans contrepartie financière

# Bilan 2017 : Mise en œuvre des actions contractuelles

Contrats Natura 2000

Contrats non-agricoles

Propriétaires, collectivités,  
associations...



- 1 sollicitation par propriétaire privée
  - 7 parcelles hors Natura 2000

Contrepartie financière

# Bilan 2017 : Mise en œuvre des actions contractuelles

## Contrats Natura 2000

Contrats non-agricoles

Propriétaires,  
collectivités,  
associations...

Contrats agricoles  
(MAEc)

Exploitants agricoles

Contrepartie financière

## Charte Natura 2000

reconnaissance de bonnes  
pratiques en place

Propriétaires, collectivités,  
associations...

Sans contrepartie financière



# Bilan 2017 : Mise en œuvre des actions contractuelles

- Sollicitations des exploitants agricoles éligibles (sur la base données 2016)
- Réunion spécifique (8 novembre)
- Co-construction du projet
  - Conserver et de restaurer le cas échéant les milieux ouverts et d'améliorer l'intérêt écologique des prairies,
  - Agir en faveur d'une réduction des pollutions diffuses.

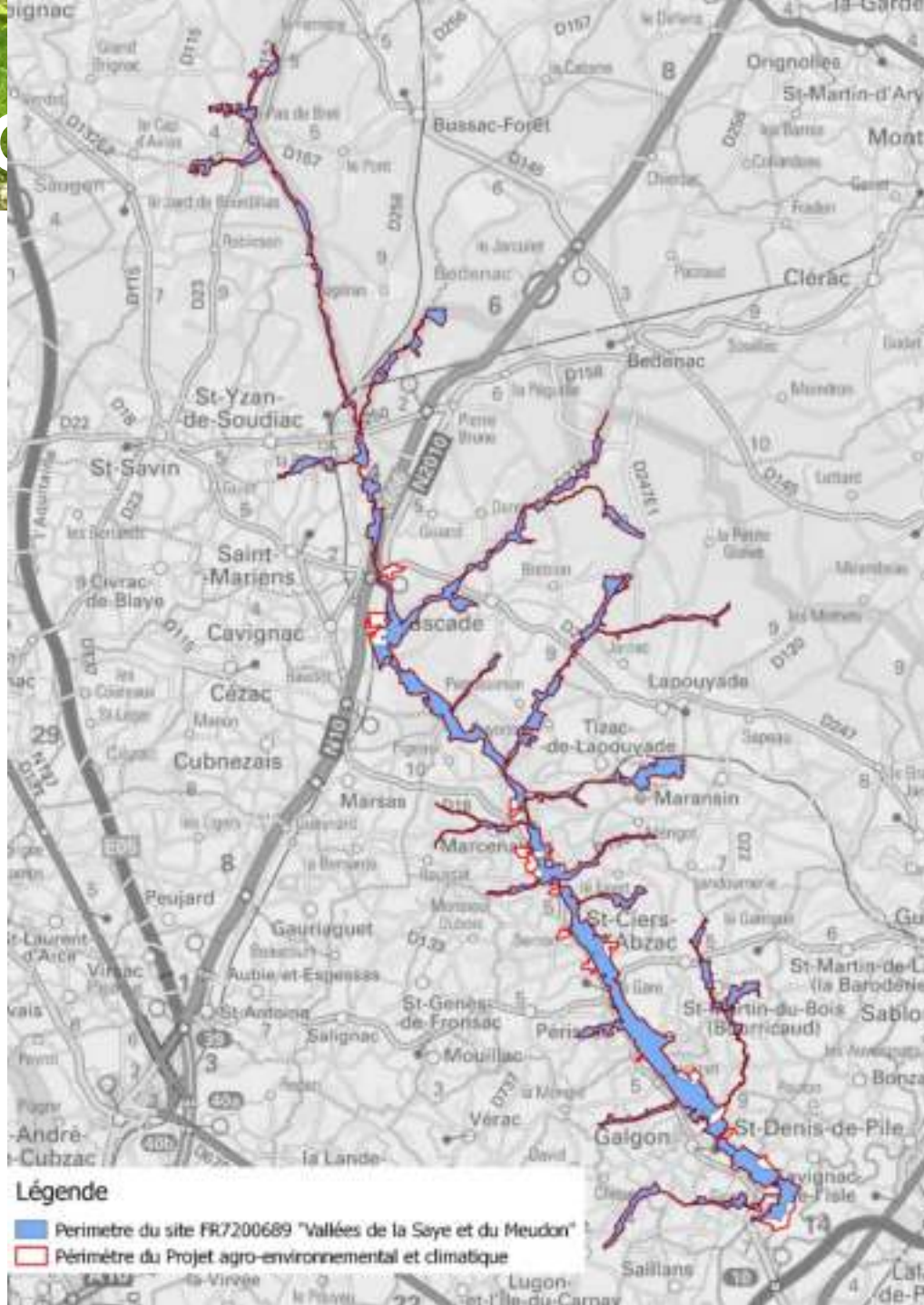
Contrats Natura 2000

Contrats agricoles (MAEc)

Exploitants agricoles  
volontaires

Contrepartie financière





Contrats Natura 2000

Contrats agricoles (MAEc)

Exploitants agricoles  
volontaires

Contrepartie financière



# Bilan 2017 : Mise en œuvre des actions contractuelles

## ■ Prévisionnel

Intitulé de la mesure	Montant unitaire (€ / an)	Nb de parcelles	Surfaces (ha)	Montant (€) sur 5 ans
Gestion des prairies par retard de fauche (20 j) avec absence de fertilisation	184.24 € / ha / an	14	47	43 149.01 €
Absence de pâturage en période hivernale	54.86 € / ha / an	3	50	13 715.00 €
Adaptation de la pression de pâturage et absence de fertilisation	91.56 € / ha / an	2	3	1 373.40 €
Maintien en eau des zones basses de prairies	65.88 € / ha / an	1	20	6 588.00 €
Réouverture d'un milieu en déprise puis entretien pendant 3 ans	227.88 € / ha / an	1	1	1 139.40 €
Conversion de parcelles cultivées en prairies	600 € / ha / an			

- Engagement prévisionnel de 120 ha
- 8 % du site Natura 2000
- 40 % de la SAU éligible

Contrats Natura 2000

Contrats agricoles (MAEc)

Exploitants agricoles

Contrepartie financière

# Natura 2000 en France

- En France

Maintenir, améliorer ou reconquérir des espaces naturels

Dispositif de gestion contractuelle des sites sur la base de la concertation et du volontariat



Contractualisation

S'assurer de la conservation des espaces naturels existants

Dispositif de l'étude d'incidence sur les projets afin de permettre leurs compatibilité avec les enjeux environnementaux



Étude d'Incidence Natura 2000

**Gestion concertée d'un patrimoine commun par tous les acteurs locaux**

# Évaluation des incidences Natura 2000

Activités relevant d'un encadrement administratif :  
autorisation, déclaration ou approbation

Liste nationale  
d'application directe  
(Article [R414-19](#))

Liste locale n°1  
(Article [R414-20](#))

- Permis de construire
- Permis d'aménager
- Manifestations sportives soumises à déclaration
- PLU
- ...

Activités non soumise à un encadrement

Liste locale n°2  
(Arrêté N° [2012/03/09 27](#))

- Premier boisement
- Retournement de prairie
- ...

# Bilan 2017 : Évaluation des incidences Natura 2000

Activités relevant d'un encadrement administratif :  
autorisation, déclaration ou approbation

Liste nationale  
d'application directe  
(Article [R414-19](#))

Liste locale n°1  
(Article [R414-20](#))

- Permis de construire
- Permis d'aménager
- Manifestations sportives soumises à déclaration
- PLU
- ...



- Pré-projet construction de maison
- PLU
- Installation d'un pylône 4G

# Communication

... un site web



... actualités, documents, articles...



... deux plaquettes



... trois réunions d'information

# Prévisionnel année 2018

- **Communication**
  - Élaborer et diffuser des supports d'information (lettre d'information, articles de presse...)
- **Charte Natura 2000**
  - Recherche des adhérents potentiels, animation et promotion de la Charte Natura 2000
- **Contrats (non agricole)**
  - Recensement des contractants potentiels, envoi de courrier, rencontres sur le terrain
- **MAEC et PAEC**
  - Dépôt du PAEC
  - Accompagnement à la souscription et mise en oeuvre
- **Rencontres avec les porteurs de projet** les aider dans la prise en compte des enjeux et les guider dans la démarche d'évaluation des incidences Natura 2000



# Merci pour votre attention



Coordonnées de l'animatrice :

**Amélie BERTOLINI**

**[a.bertolini@cen-aquitaine.fr](mailto:a.bertolini@cen-aquitaine.fr)**

**05 56 57 67 73**

5 allée Ronsard - 33320 Le Taillan-Médoc

**[www.cen-aquitaine.fr/natura2000/saye-meudon](http://www.cen-aquitaine.fr/natura2000/saye-meudon)**