

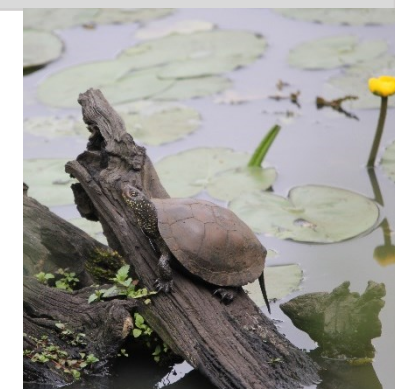
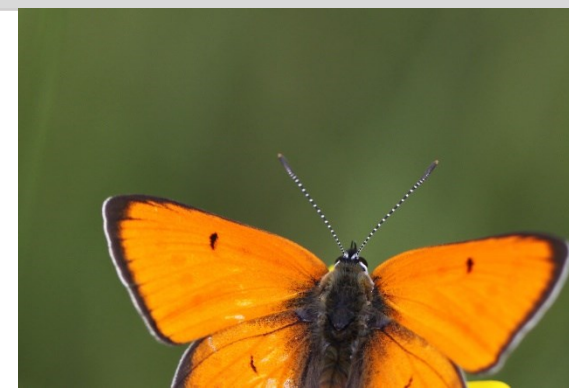
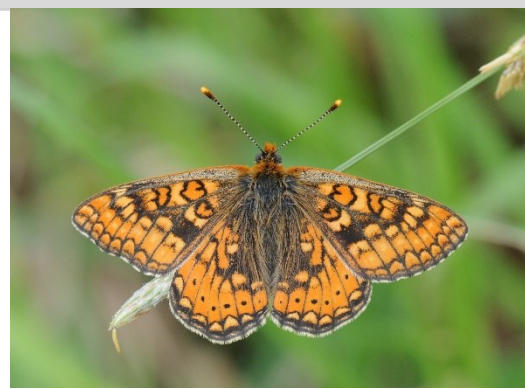


Site Natura 2000 des vallées de la Saye et du Meudon

- FR7200689 -

Comité de pilotage n°3

Galgon – 21 novembre 2018



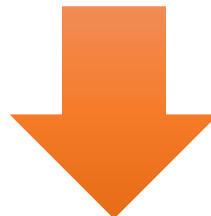
A photograph of a forest stream with sunlight filtering through the trees, creating a dappled light effect on the water and surrounding greenery.

Ordre du jour

- Rappel sur Natura 2000
- Natura 2000 sur la Saye et le Meudon
- Les différents outils Natura 2000
- Bilan 2018
- Prévisionnel 2019

Natura 2000

- **Constat** : Perte de nombreux habitats entraînant la disparition de nombreuses espèces locales
- **Objectif** : Limiter cette érosion de biodiversité à l'échelle européenne, en adaptant les pratiques



Outils Natura 2000 développé à l'échelle de l'Europe



Natura 2000

- Europe

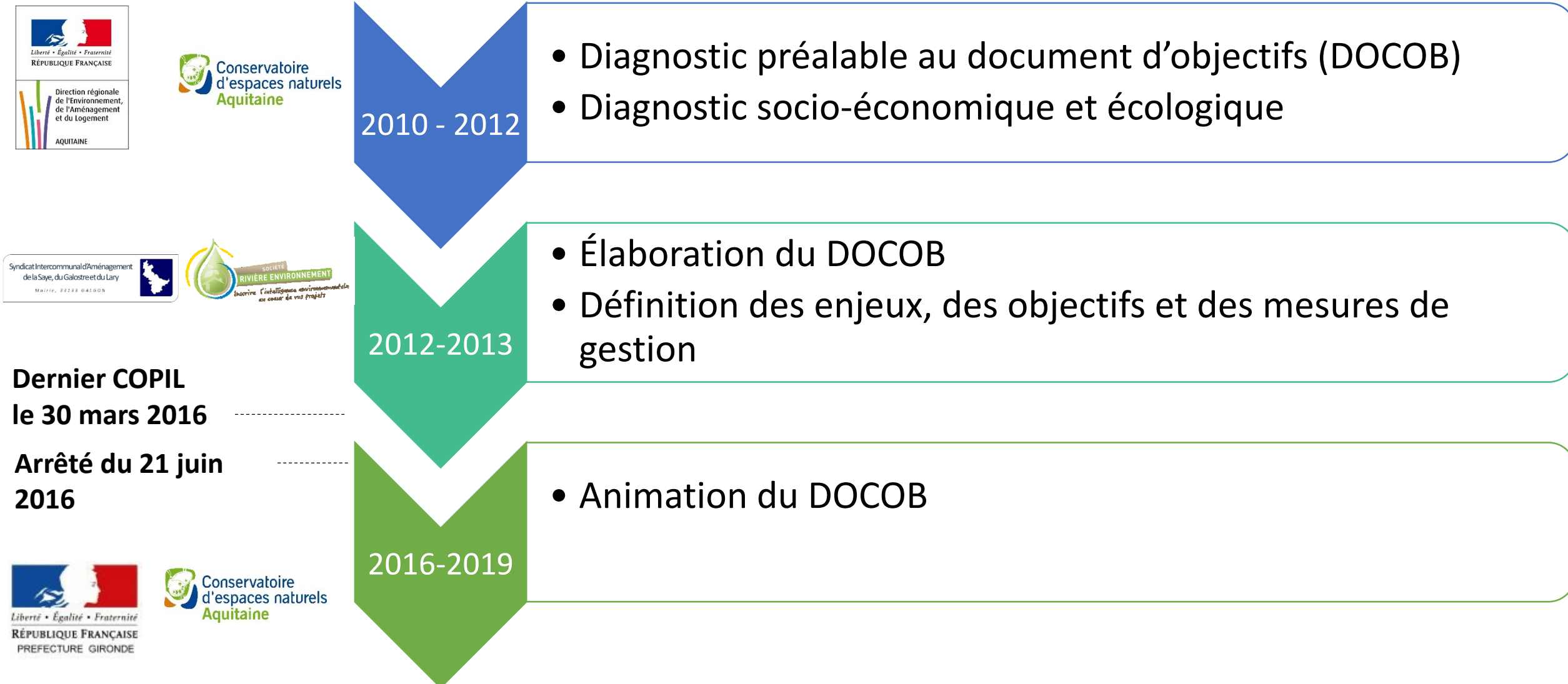
- Un réseau de sites naturels d'intérêt européen désigné pour préserver :

- des espèces d'oiseaux → Directive « Oiseaux » 1979
- des milieux naturels (habitats)
- des espèces (faune et flore) } Directive « Habitats » de 1992

- Soutenir les pratiques qui ont permis de les sauvegarder jusqu'à ce jour.

Concilier la biodiversité et les activités humaines

Bref historique concernant le site



Rappel des objectifs

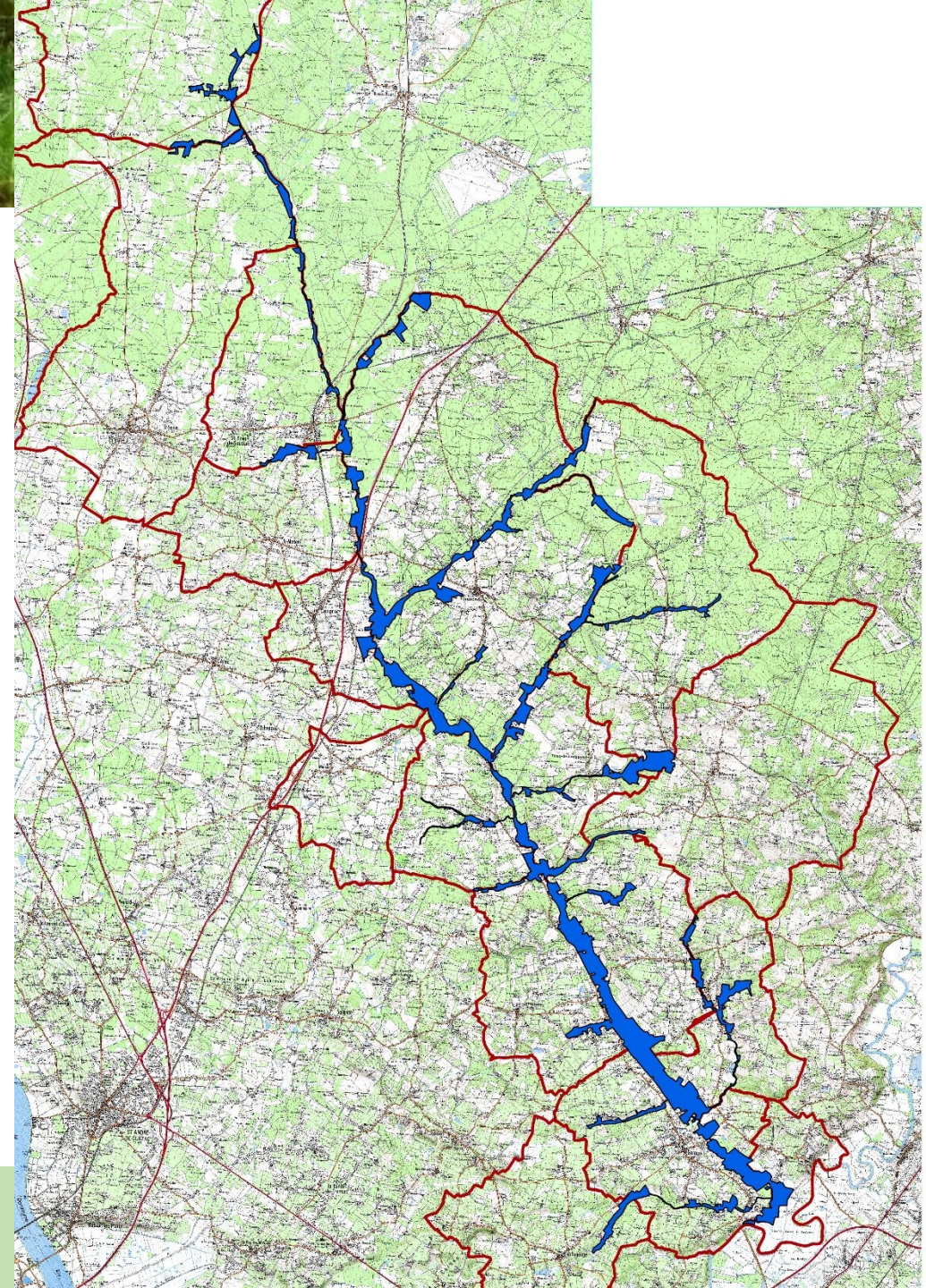
- **Les objectifs**

1. Préserver les habitats et espèces d'intérêt communautaire en favorisant les activités pastorales et d'entretien traditionnelles de l'espace
2. Reconquérir la qualité et la fonctionnalité des habitats dégradés
3. Sensibiliser les acteurs locaux et la population aux enjeux du site
4. Améliorer les connaissances écologiques et évaluer les actions du DOCOB



Périmètre

- 16 communes
- 3 communautés de communes
- 1378,55 ha



Rappel des enjeux

- **13 habitats naturels**
 - Les forêts alluviales, les landes humides atlantiques et les tourbières hautes actives

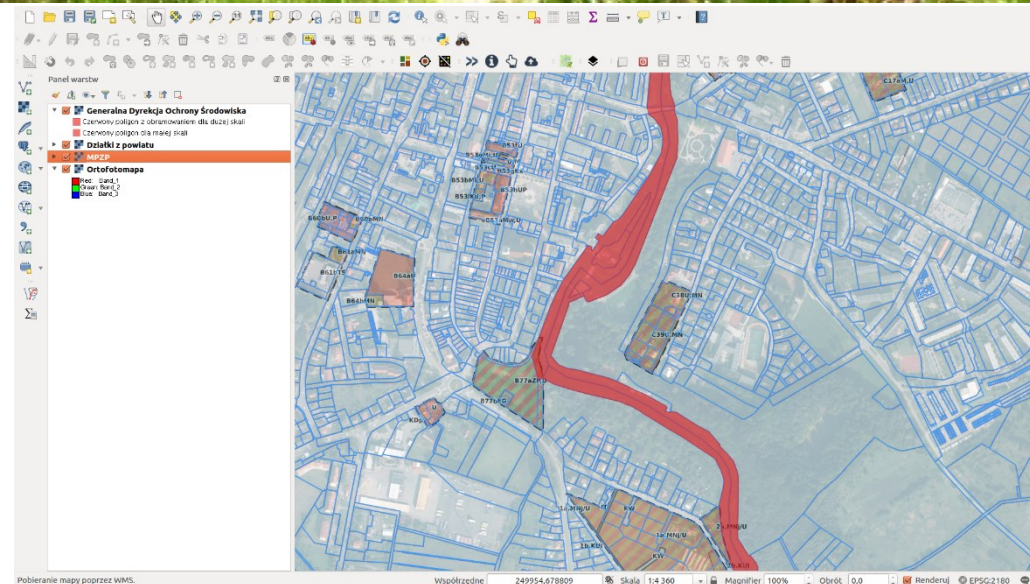


- **17 espèces**
 - La Rosalie des Alpes, le Fadet des laïches et le Vison d'Europe



Bilan 2018 : Préparation à la mise en œuvre du DOCOB

- Remplissage de la plateforme SIN2 pour le suivi avec les services de l'Etat / Europe
- Consultation par la DDTM des collectivités quant au dernier périmètre établi au CoPil de mars 2016 :
 - la reconsultation s'est terminée le 23 octobre dernier avec 10 retours



Natura 2000 en France

- En France

Maintenir, améliorer ou reconquérir des espaces naturels

Dispositif de gestion contractuelle des sites sur la base de la concertation et du volontariat



Contractualisation

S'assurer de la conservation des espaces naturels existants

Dispositif de l'étude d'incidence sur les projets afin de permettre leur compatibilité avec les enjeux environnementaux



Étude d'Incidence Natura 2000

Gestion concertée d'un patrimoine commun avec tous les acteurs locaux

Les outils Natura 2000

Contrats Natura 2000

Contrats non-agricoles

Propriétaires,
collectivités,
associations...

Contrats agricoles
(MAEc)

Exploitants agricoles

Contrepartie financière

Charte Natura 2000

reconnaissance de bonnes
pratiques en place

Propriétaires, collectivités,
associations...

Sans contrepartie financière

Bilan 2018 : Mise en œuvre des actions contractuelles

Contrats Natura 2000

Contrats non-agricoles

Propriétaires,
collectivités,
associations...

Contrats agricoles
(MAEc)

Exploitants agricoles

Contrepartie financière

Charte Natura 2000

Charte de bonnes pratiques
respectueuses de la biodiversité

Propriétaires, collectivités,
associations...

Sans contrepartie financière

Bilan 2018 : Mise en œuvre des actions contractuelles

- Recensement des signataires
- Sollicitation des communes
- 2 sollicitations

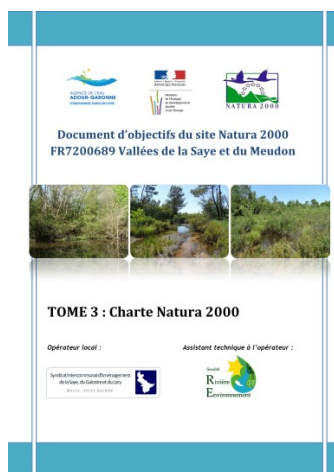
↳ Pas de signataire
Relance prévue

Charte Natura 2000

Charte de bonnes pratiques respectueuses de la biodiversité

Propriétaires, collectivités, associations...

Sans contrepartie financière



Bilan 2018 : Mise en œuvre des actions contractuelles

Contrats Natura 2000

Contrats non-agricoles

Propriétaires,
collectivités,
associations...

Contrats agricoles
(MAEc)

Exploitants agricoles

Contrepartie financière

Charte Natura 2000

reconnaissance de bonnes
pratiques en place

Propriétaires, collectivités,
associations...

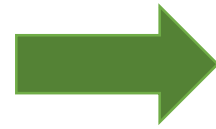
Sans contrepartie financière

Bilan 2018 : Mise en œuvre des actions contractuelles

Contrats Natura 2000

Contrats non-agricoles

Propriétaires, collectivités,
associations...



- 2 sollicitations par des propriétaires privé
 - 4,7 ha éligible à un Contrat (ou Charte)
 - 37 ha hors Natura 2000
 - Dont 10 ha limitrophe

Contrepartie financière

Bilan 2018 : Mise en œuvre des actions contractuelles

Contrats Natura 2000

Contrats non-agricoles

Propriétaires,
collectivités,
associations...

Contrats agricoles
(MAEc)

Exploitants agricoles

Contrepartie financière

Charte Natura 2000

reconnaissance de bonnes
pratiques en place

Propriétaires, collectivités,
associations...

Sans contrepartie financière

Bilan 2018 : Mise en œuvre des actions contractuelles

- Sollicitations des exploitants agricoles éligibles
 - 3 diagnostics agricoles et écologiques
 - 3 exploitants engagés
 - 45 ha conventionnés (15 % de la surface éligible)

Contrats Natura 2000

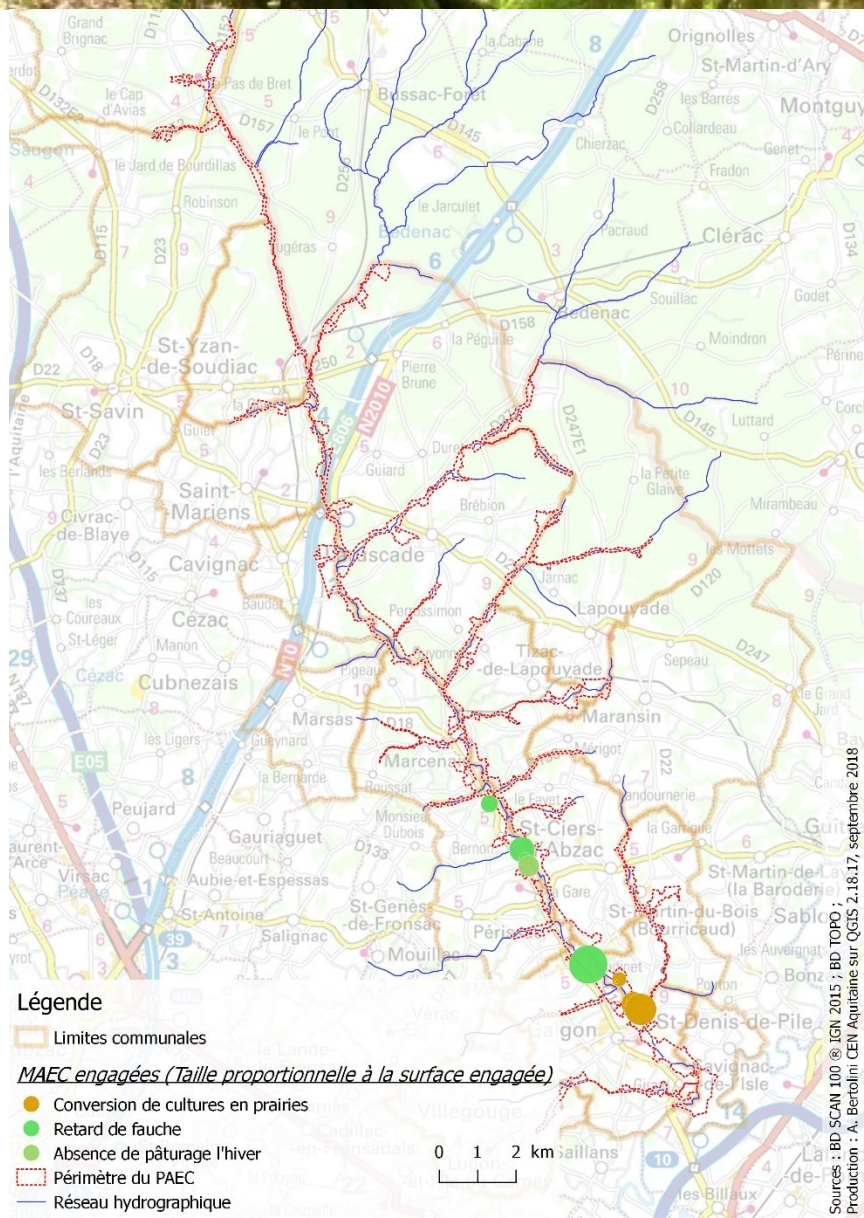
Contrats agricoles (MAEC)

Exploitants agricoles
volontaires

Contrepartie financière



Bilan 2017 : Mise en œuvre des actions contractuelles



Contrats Natura 2000

Contrats agricoles (MAEC)

Exploitants agricoles
volontaires

Contrepartie financière

Bilan 2018 : Mise en œuvre des actions contractuelles

- Dépôt du projet agro-environnementale 2019 (20 novembre) à hauteur de 74 000 € sur 5 ans
- Relance à venir des exploitants ayant montré un intérêt (~60 ha)
- Sollicitation des autres des exploitants éligibles (~170 ha)

Contrats Natura 2000

Contrats agricoles (MAEc)

Exploitants agricoles

Contrepartie financière

Natura 2000 en France

- En France

Maintenir, améliorer ou reconquérir des espaces naturels

Dispositif de gestion contractuelle des sites sur la base de la concertation et du volontariat



Contractualisation

S'assurer de la conservation des espaces naturels existants

Dispositif de l'étude d'incidence sur les projets afin de permettre leurs compatibilité avec les enjeux environnementaux



Étude d'Incidence Natura 2000

Gestion concertée d'un patrimoine commun par tous les acteurs locaux

Évaluation des incidences Natura 2000

Activités relevant d'un encadrement administratif :
autorisation, déclaration ou approbation

Liste nationale
d'application directe
(Article [R414-19](#))

Liste locale n°1
(Article [R414-20](#))

- Permis de construire
- Permis d'aménager
- Manifestations sportives soumises à déclaration
- PLU
- ...

Activités non soumise à un encadrement

Liste locale n°2
(Arrêté N° [2012/03/09 27](#))

- Premier boisement
- Retournement de prairie
- ...

Bilan 2018 : Évaluation des incidences Natura 2000

Activités relevant d'un encadrement administratif :
autorisation, déclaration ou approbation

Liste nationale
d'application directe
(Article [R414-19](#))

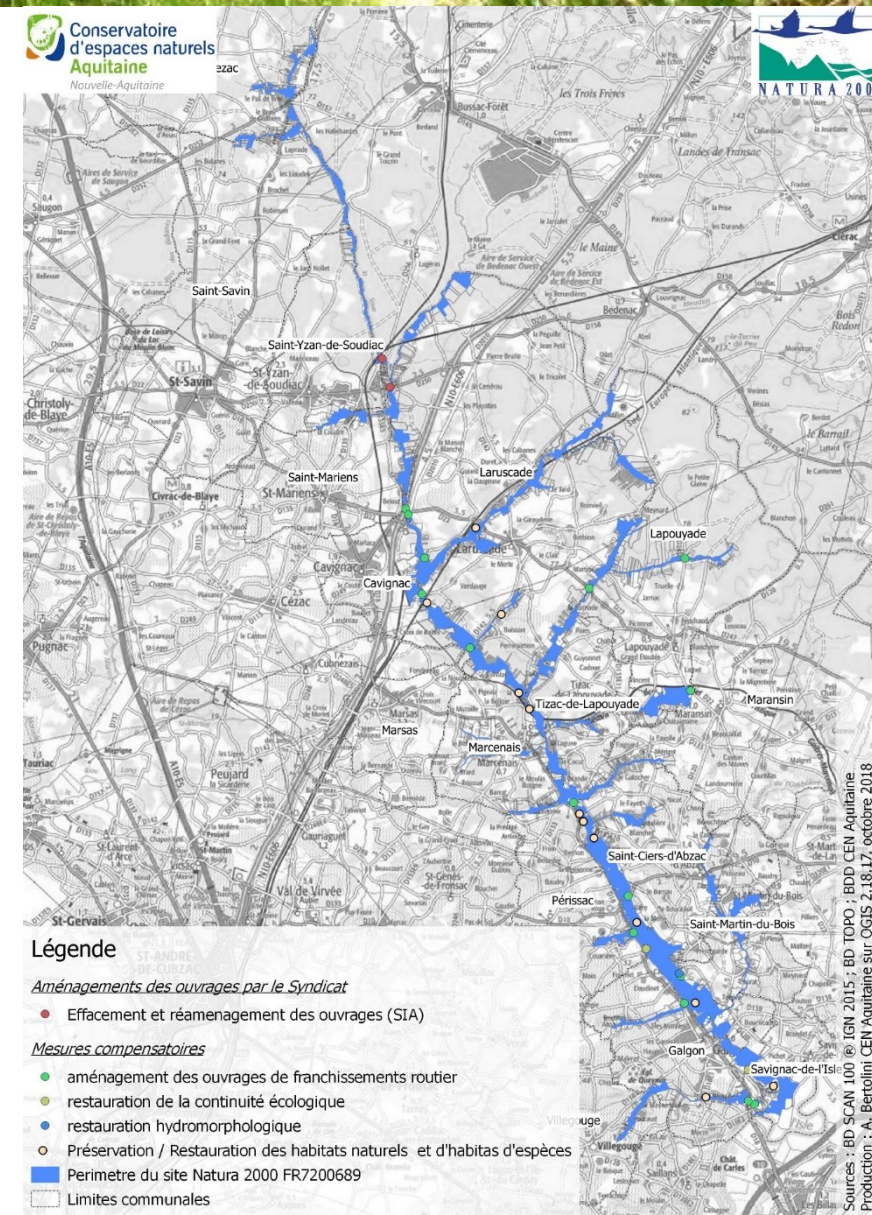
Liste locale n°1
(Article [R414-20](#))

- Permis de construire
- Permis d'aménager
- Manifestations sportives soumises à déclaration
- PLU
- ...

- 
- **Prise d'eau et rejet dans le cours d'eau**
 - **Projet intercommunal**
 - **Équipement sportif**
 - **Circuit de randonnée**

Bilan 2018 : Mesures non contractuelles

- 83 ha engagés par leurs propriétaires dans les mesures compensatoires (MC) pour restaurer ces milieux naturels
- 200 ml de la Saye restauré pour rétablir la diversité physique du cours d'eau (MC)
- 14 des 35 ouvrages de franchissements routiers réaménagés pour réduire les collisions avec la faune (MC)
- 2 ouvrages hydrauliques restaurés pour la continuité écologique (MC)
- 2 ouvrages hydrauliques restaurés pour la continuité écologique (SIA)
- Entretien et restauration du cours d'eau et de sa ripisylve (SIA)



Communication

... un site web (177 visiteurs, 1260 visites)



... actualités, documents, articles...



... deux plaquettes



... rencontre en mairie (3)

Prévisionnel année 2019

- **Communication**
 - Élaborer et diffuser des supports d'information (articles de presse)
 - **Charte Natura 2000**
 - Recherche des adhérents potentiels, animation et promotion de la Charte Natura 2000
 - **Contrats (non agricole)**
 - Recensement des contractants potentiels, envoi de courrier, rencontres sur le terrain
 - **MAEC et PAEC**
 - Dépôt du PAEC
 - Accompagnement à la souscription et mise en œuvre
 - **Rencontres avec les porteurs de projet** les aider dans la prise en compte des enjeux et les guider dans la démarche d'évaluation des incidences Natura 2000
- **30 jours d'animation/an**

Merci pour votre attention



Coordonnées de l'animatrice :

Amélie BERTOLINI

a.bertolini@cen-aquitaine.fr

05 56 57 67 73

5 allée Ronsard - 33320 Le Taillan-Médoc

www.cen-aquitaine.fr/natura2000/saye-meudon