

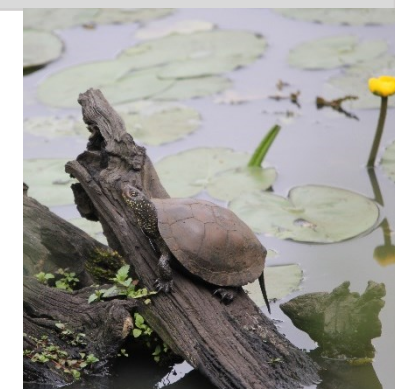
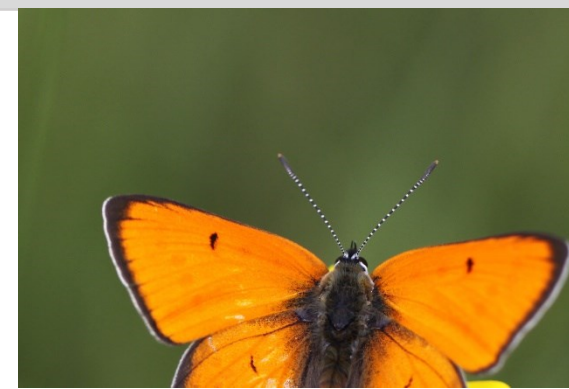
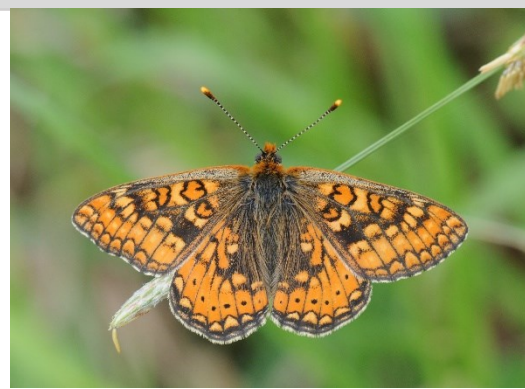


Site Natura 2000 des vallées de la Saye et du Meudon

- FR7200689 -

Comité de pilotage n°4

Galgon – 11 septembre 2019



A photograph of a lush green forest with sunlight filtering through the trees and a small stream in the foreground.

Ordre du jour

- Natura 2000 sur la Saye et le Meudon**
- Bilan animation 2016-2019**
- Perspectives**
- Désignation d'une structure pour le portage de l'animation à venir**
- Questions diverses**

Rappel des objectifs

- **Les objectifs**

1. Préserver les habitats et espèces d'intérêt communautaire en favorisant les activités pastorales et d'entretien traditionnelles de l'espace
2. Reconquérir la qualité et la fonctionnalité des habitats dégradés
3. Sensibiliser les acteurs locaux et la population aux enjeux du site
4. Améliorer les connaissances écologiques et évaluer les actions du DOCOB



Les outils Natura 2000

Contrats Natura 2000

Contrats non-agricoles

Propriétaires,
collectivités,
associations...

Contrats agricoles
(MAEc)

Exploitants agricoles

Contrepartie financière

Charte Natura 2000

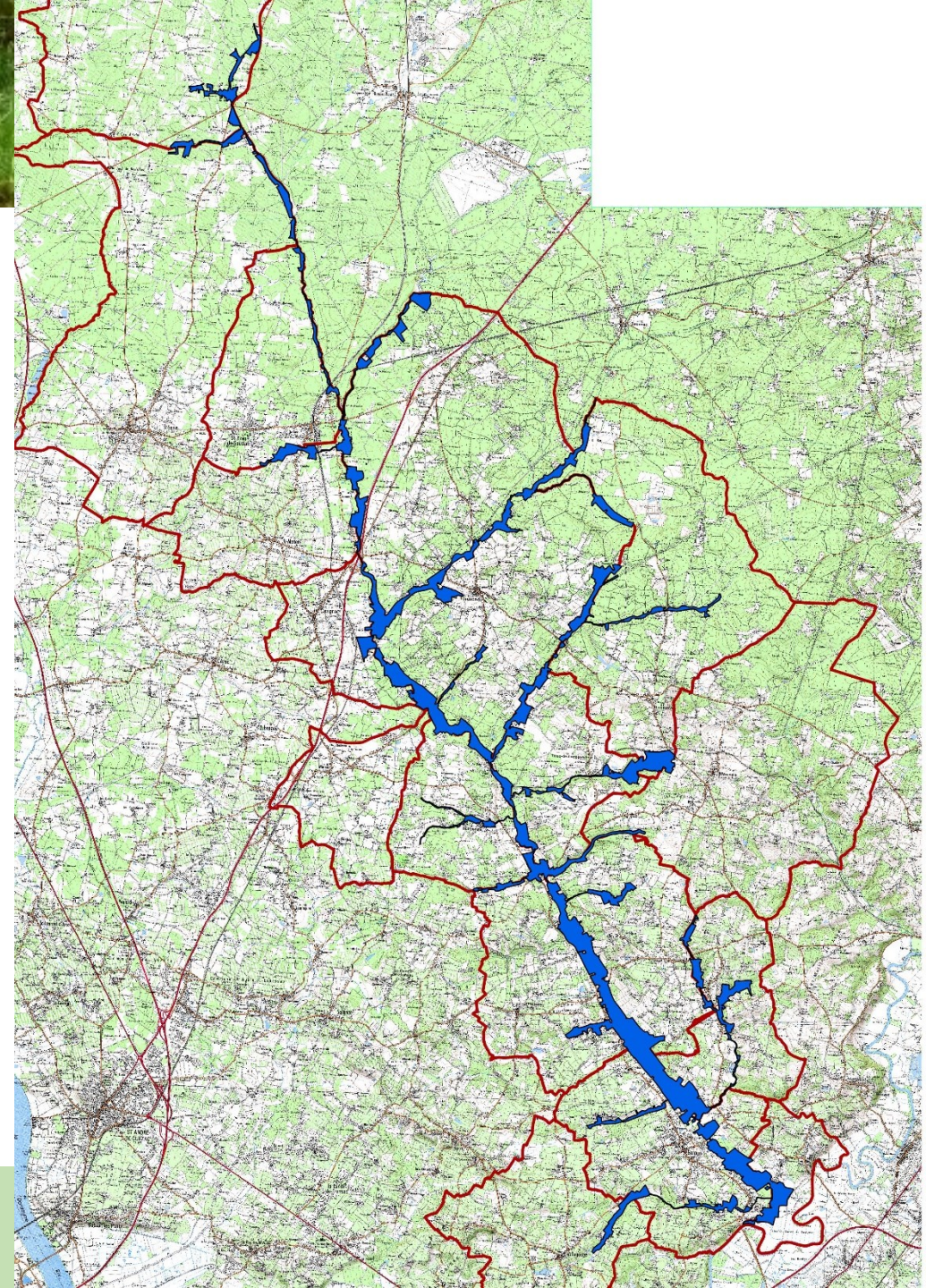
reconnaissance de bonnes
pratiques en place

Propriétaires, collectivités,
associations...

Sans contrepartie financière

Périmètre

- 16 communes
- 3 communautés de communes
- 1378,55 ha



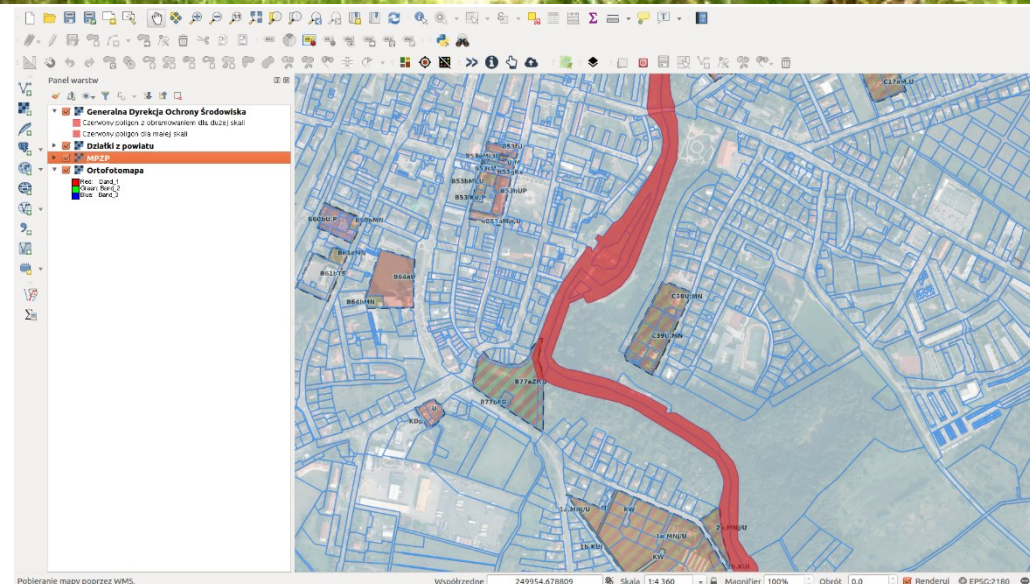
Carte dynamique via le site web :

<http://cen-aquitaine.fr/natura2000/saye-meudon>



Bilan : Préparation à la mise en œuvre du DOCOB

- Remplissage de la plateforme SIN2 pour le suivi avec les services de l'Etat / Europe
- Consultation par la DDTM des collectivités quant au dernier périmètre établi au CoPil de mars 2016 :
 - la reconsultation s'est terminée le 23 octobre 2018 avec 10 retours dont 8 positifs



Natura 2000 en France

- En France

Maintenir, améliorer ou reconquérir des espaces naturels

Dispositif de gestion contractuelle des sites sur la base de la concertation et du volontariat



Contractualisation

S'assurer de la conservation des espaces naturels existants

Dispositif de l'étude d'incidence sur les projets afin de permettre leur compatibilité avec les enjeux environnementaux



Étude d'Incidence Natura 2000

Gestion concertée d'un patrimoine commun avec tous les acteurs locaux

Bilan : Mise en œuvre des actions contractuelles

Signataire	Milieus concernés / Activité Charte	Surfaces engagées (ha)	Suivi du dossier
Fédération Départementale des Associations Agréées de Pêche et de Protection du Milieu Aquatique de Gironde	– Milieux forestiers – formations arborées hors forêts – Milieux ouverts humides – Milieux aquatiques – Pêche	Utilisateur d'espace / tout le site	Signée
Anonyme 1	– Milieux ouverts humides – Formations arborées hors forêts	6.9 ha	Signée
Anonyme 2	– Milieux ouverts humides – Formations arborées hors forêts	10.5 ha	Signée
Anonyme 3	– Milieux ouverts humides – Formations arborées hors forêts	1.4 ha	En attente pièce justificative
Anonyme 4	– Formations arborées hors forêts – Milieux forestiers	11.4 ha	Dossier en cours d'élaboration
		30.2 ha	

Charte Natura 2000

Charte de bonnes pratiques
respectueuses de la biodiversité

Propriétaires, collectivités,
associations...

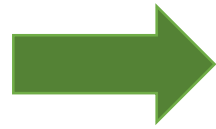
Sans contrepartie financière



Bilan : Mise en œuvre des actions contractuelles

Contrats Natura 2000

Contrats non-agricoles
Propriétaires, collectivités,
associations...



Contrepartie financière

- **1.4 ha** éligible et volontaire
- Dossier rempli – manque pièce justificative du propriétaire

Bilan : Mise en œuvre des actions contractuelles

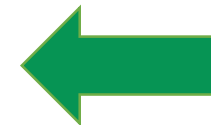
- Sollicitations des exploitants agricoles éligibles
 - Relance mail et téléphonique
 - 4 diagnostics agricoles et écologiques
 - 4 exploitants engagés
 - **50.7 ha** conventionnés (**16 %** de la surface éligible)

Contrats Natura 2000

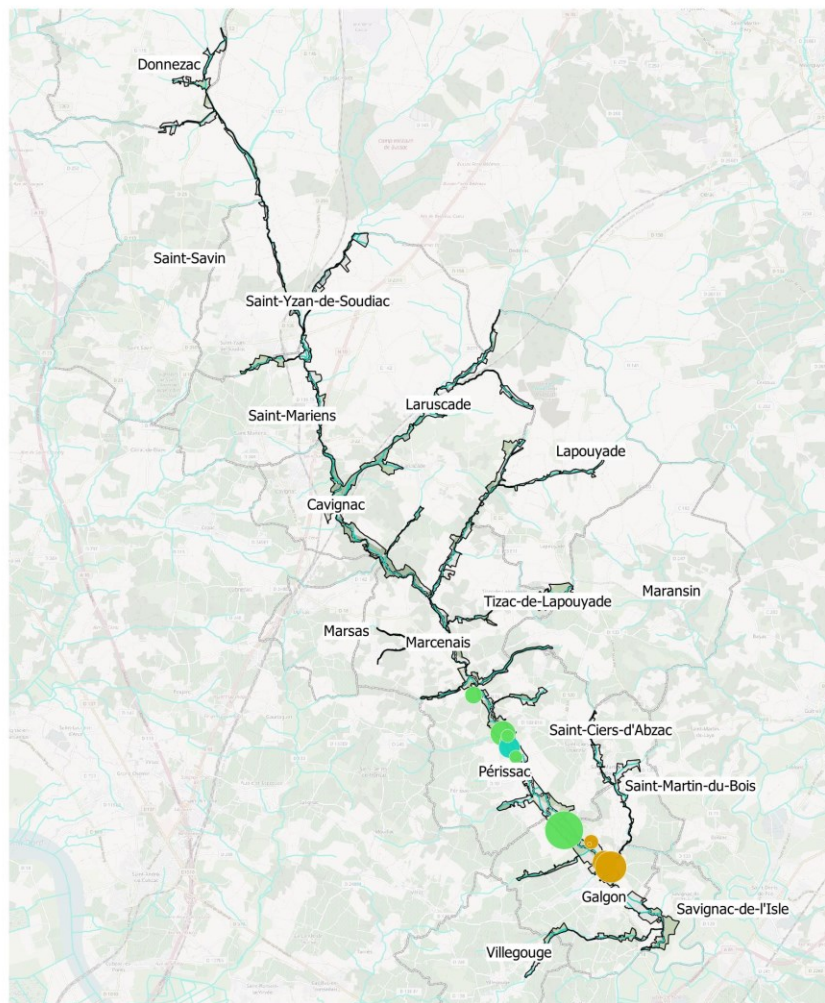
Contrats agricoles (MAEC)

Exploitants agricoles
volontaires

Contrepartie financière



Bilan : Mise en œuvre des actions contractuelles



0 1 2 3 km

Sources : OpenStreetMap © / Réalisation : CEN Aquitaine, 2019

Légende

□ Périmètre Natura 2000 (1378.55 ha)

□ Limites communales

— Réseau hydrographique du bassin versant de la Saye

Engagement MAEC (taille proportionnelle à la surface engagée)

● Conversion de cultures en prairies

● Retard de fauche

● Absence de pâturage l'hiver

Contrats Natura 2000

Contrats agricoles (MAEC)

Exploitants agricoles
volontaires

Contrepartie financière

Natura 2000 en France

- **En France**

Maintenir, améliorer ou reconquérir des espaces naturels

Dispositif de gestion contractuelle des sites sur la base de la concertation et du volontariat



Contractualisation

S'assurer de la conservation des espaces naturels existants

Dispositif de l'étude d'incidence sur les projets afin de permettre leurs compatibilité avec les enjeux environnementaux



Étude d'Incidence Natura 2000

Gestion concertée d'un patrimoine commun par tous les acteurs locaux

Évaluation des incidences Natura 2000

Activités relevant d'un encadrement administratif :
autorisation, déclaration ou approbation

Liste nationale
d'application directe
(Article [R414-19](#))

Liste locale n°1
(Article [R414-20](#))

- Permis de construire
- Permis d'aménager
- Manifestations sportives soumises à déclaration
- PLU
- ...

Activités non soumise à un encadrement

Liste locale n°2
(Arrêté N° [2012/03/09 27](#))

- Premier boisement
- Retournement de prairie
- ...

Bilan : Évaluation des incidences Natura 2000

Activités relevant d'un encadrement administratif :
autorisation, déclaration ou approbation

Liste nationale
d'application directe
(Article [R414-19](#))

Liste locale n°1
(Article [R414-20](#))

- Permis de construire
- Permis d'aménager
- Manifestations sportives soumises à déclaration
- PLU
- ...



- Prise d'eau et rejet dans le cours d'eau
- Projet intercommunal
- Équipement sportif
- Circuit de randonnée
- **Projet photovoltaïque**
- **Projet de construction de garage**

Bilan : Mesures non contractuelles

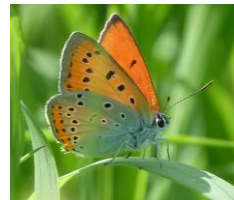
- **Travaux qui participent aux objectifs du DOCOB**
 - 83 ha engagés par leurs propriétaires dans les mesures compensatoires (MC) pour restaurer ces milieux naturels
 - 200 ml de la Saye restauré pour rétablir la diversité physique du cours d'eau (MC)
 - 14 des 35 ouvrages de franchissements routiers réaménagés pour réduire les collisions avec la faune (MC)
 - 4 ouvrages hydrauliques restaurés pour la continuité écologique (MC & SIA)
 - Entretien et restauration du cours d'eau et de sa ripisylve (SIA)
- **Inventaire des espèces d'intérêt communautaire (AAP DREAL)**



Rosalie des Alpes
© D. Soulet



Grand capricorne
© M. Rauch/Biosphoto



Cuivré des marais
© A. Bertolini



Lucane
© D. Soulet



Damier de la Succise
© D. Soulet



Vertigo des moulins
© L. Leonard

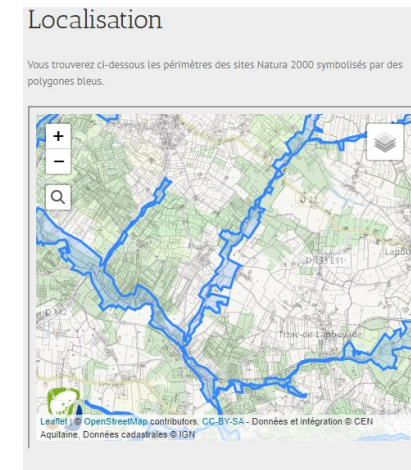


Bilan : Communication

... un site web **413** visiteurs (2019)



 ...Cartographie dynamique **1**



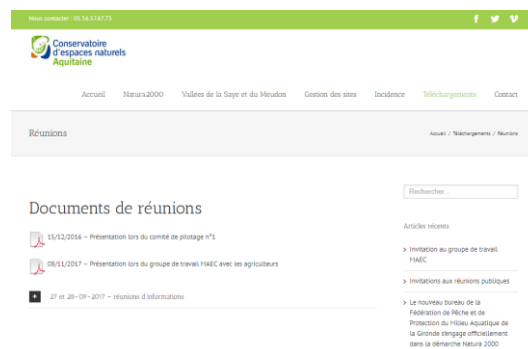
... actualités, documents, contenus...



 ... plaquettes **2**



... rencontre en mairie **6**



Bilan : Communication

■ 1 communiqué de presse (2018)

- 1 article non publié
- 1 article dans le Résistant

■ 1 article aux collectivités pour publication dans les bulletins locaux (2019)

- 1 retour



Bilan Financier

Total	CEN Aquitaine	Nombre de jours	Montant / Jour	Montant HT total	Montant TTC total
Sur les 3 ans d'animation Sept. 2016 – sept. 2019					
	Temps de coordination	27.50	550 €	15 125 €	18 150 €

Prévisionnel prochaine tranche animation

- **Communication**
 - Élaborer et diffuser des supports d'information (articles de presse, bulletins)
- **Contrats (non agricole) & Charte**
 - Cibler directement les contractants potentiels en fonction priorité écologique
- **MAEC et PAEC**
 - Dépôt du PAEC 2020
 - Accompagnement à la souscription, diagnostic & rédaction
- **Mise à jour données**
 - Mettre en forme et mettre à disposition les nouvelles cartes de répartition des espèces prospectées via l'AAP de la DREAL

Merci pour votre attention



Coordonnées de l'animatrice :

Amélie BERTOLINI

a.bertolini@cen-aquitaine.fr

05 56 57 67 73

5 allée Ronsard - 33320 Le Taillan-Médoc

www.cen-aquitaine.fr/natura2000/saye-meudon